

NARZĘDZIA



MAGNAT
PREMIUM QUALITY

MAGNAT

PREMIUM QUALITY

MAGNAT to marka wysokiej jakości produktów, przeznaczonych do dekorowania wnętrz. Kryje się pod nią kolekcja gotowych do użycia farb – emulsji do wnętrz i emalii do drewna i metalu – oraz kolekcja systemów dekoracyjnych MAGNAT Style.

Teraz marka MAGNAT to także nowa linia produktów; kolekcja profesjonalnych narzędzi malarskich przeznaczonych do wykonywania powłok malarskich, lakierniczych i dekoracyjnych.

Dołożyliśmy wielu starań, by jakość narzędzi MAGNAT była adekwatna do wysokiej jakości dotychczas oferowanych produktów i satysfakcjonowała każdego, kto z nich skorzysta. Kolekcja narzędzi MAGNAT stanowi kompleksowe wyposażenie zarówno dla profesjonalnych wykonawców, jak również dla wszystkich Klientów, którzy cenią wysoką jakość.

-
- 4 PĘDZLE MALARSKIE
do wyrobów wodnych i rozpuszczalnikowych
 - 6 WAŁKI MALARSKIE I LAKIERNICZE
do uniwersalnego zastosowania
 - 10 RĄCZKI MALARSKIE
 - 12 NARZĘDZIA DO SYSTEMÓW DEKORACYJNYCH
pace, szpachelki, pędzle i wałki
 - 18 AKCESORIA
do prac malarsko-dekoracyjnych



PĘDZLE MALARSKIE

Pędzel to najbardziej podstawowe narzędzie malarskie zbudowane z trzonka, skuwki i włosia. Służy do przeniesienia i nakładania farby na malowaną powierzchnię. Jest wiele kryteriów podziału pędzli, m.in. możemy je podzielić z uwagi na przeznaczenie, kształt i rodzaj włosia.

W kolekcji narzędzi MAGNAT pędzle malarskie dzielą się:

- ◆ **ze względu na kształt na:**
 - proste i skośne, które znajdują zastosowanie szczególnie przy tzw. „odcinaniu”
- ◆ **ze względu na przeznaczenie na pędzle:**
 - do farb wodnych o włosiu mieszanym tj. polipropylen + polibutylen
 - do farb rozpuszczalnikowych o włosiu mieszanym tj. polipropylen + naturalna szczecina świnińska

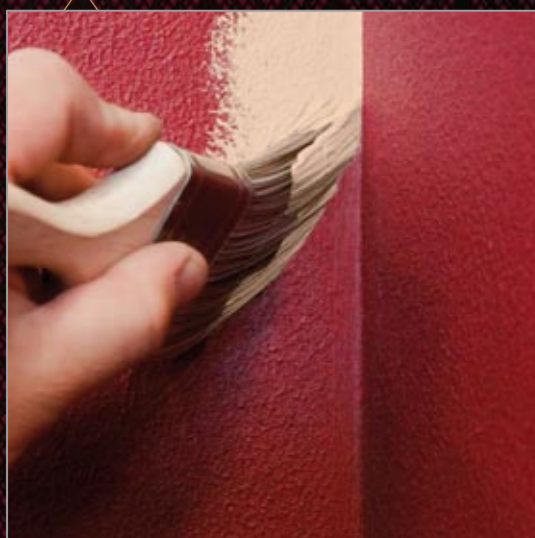
Budowa pędzla

W skład każdego pędzla wchodzi dwa rodzaje włosia:

- jeden stanowi „kręgosłup” pędzla i odpowiada za jego sztywność,
- drugi stanowi wypełnienie pędzla i odpowiada za jego elastyczność oraz przyjmowanie i właściwe nakładanie farby.

Chcąc, by pędzel malarski zachowywał jak najdłużej swoje doskonałe właściwości, należy pamiętać o właściwym jego czyszczeniu i konserwacji.

Bezpośrednio po użyciu pędzel należy wypłukać w letniej wodzie z dodatkiem detergentu lub w rozpuszczalniku właściwym dla użytej farby. Następnie odwirować, wycesać włosie i pozostawić do wyschnięcia. Suchy pędzel zaleca się przechowywać w opakowaniu, zapobiegając w ten sposób odkształcaniu się włosia.



PĘDZEL MALARSKI PROSTY DO FARB WODNYCH



- ◆ **ułatwia nakładanie farb**
- ◆ **bardzo trwałe i elastyczne włosie**

- ◆ włosie: mieszanka polipropylenu i polibutylenu
- ◆ skuwka: stal nierdzewna
- ◆ rękojeść: drewniana, nielakierowana

PRZEZNACZENIE

- ◆ do lakierów i farb wodnych: lateksowych, akrylowych

szerokość [mm/"]	długość/grubość [mm]	nr EAN	ilość w opakowaniu zbiorczym
50/2,0	65/15	5903973057000	6
63/2,5	72/15	5903973057017	6

PĘDZEL MALARSKI SKOŚNY DO FARB WODNYCH



- ◆ **idealny do malowania trudno dostępnych miejsc**
- ◆ **ułatwia nakładanie farb**
- ◆ **doskonały do wykonania precyzyjnych „odcięć”**
- ◆ **bardzo trwałe i elastyczne włosie**

- ◆ włosie: mieszanka polipropylenu i polibutylenu
- ◆ skuwka: stal nierdzewna
- ◆ rękojeść: drewniana, nielakierowana

PRZEZNACZENIE

- ◆ do lakierów i farb wodnych: lateksowych, akrylowych

szerokość [mm/"]	długość/grubość [mm]	nr EAN	ilość w opakowaniu zbiorczym
50/2,0	60/15	5903973057024	6
63/2,5	72/15	5903973057031	6

PĘDZEL MALARSKI PROSTY DO FARB ROZPUSZCZALNIKOWYCH



- ◆ **ułatwia nakładanie farb**
- ◆ **bardzo trwałe i gęste włosie**

- ◆ włosie: mieszanka polipropylenu i czarnej szczeciny świnińskiej
- ◆ skuwka: stal nierdzewna
- ◆ rękojeść: drewniana, nielakierowana

PRZEZNACZENIE

- ◆ do wszystkich lakierów, impregnatów i farb rozpuszczalnikowych

szerokość [mm/"]	długość/grubość [mm]	nr EAN	ilość w opakowaniu zbiorczym
50/2,0	65/15	5903973057048	6
63/2,5	72/15	5903973057055	6



WAŁKI MALARSKIE I LAKIERNICZE

Wałek malarski to bardzo popularne narzędzie, bez którego współcześnie nie można wyobrazić sobie malowania. Przede wszystkim gwarantuje użytkownikowi równomierne i szybkie naniesienie farby na wybraną powierzchnię. Wałki możemy podzielić biorąc pod uwagę: rodzaj farb używanych do malowania, wielkość malowanej powierzchni i rodzaj podłoża.

Kolekcja narzędzi MAGNAT obejmuje:

- ◆ **wałki malarskie:**
do farb wodnych i rozpuszczalnikowych rekomendowane na podłoża od gładkich po strukturalne,
- ◆ **wałki lakiernicze:**
do lakierów i farb rozpuszczalnikowych,
- ◆ **mini wałki akrylowe i flokowe:**
do farb wodnych i rozpuszczalnikowych.

Budowa wałka:

- zapas i rączka w systemie tzw. „koszowym”, dzięki czemu zyskujemy na uniwersalności narzędzia i komforcie pracy,
- fazowane końce,
- stabilna konstrukcja \varnothing 8 mm,
- ergonomiczna, łatwa do umycia rękojeść,
- zakończenie gwintem.

Kilka uwag dotyczących malowania wałkiem:

- przed pierwszym użyciem wałka należy go namoczyć w wodzie/rozpuszczalniku i następnie mocno odwirować,
- chcąc nabrać na wałek farbę nie należy wkładać go całe do farby, lecz tylko zanurzyć do głębokości runa,
- wałek prowadzimy delikatnie bez zbędnego nacisku. Należy pamiętać, by nie malować suchym wałkiem i starać się za każdym razem nakładać farbę na porównywalne powierzchnie.

WAŁEK MALARSKI /ZAPAS/

- ◆ **wysokiej jakości poszycie**
- ◆ **fazowane końce ułatwiające nakładanie farb**
- ◆ **odporny na rozpuszczalniki**
- ◆ **zapewnia właściwy efekt końcowy**

- ◆ włosie: poliester i wełna owcza
- ◆ rolka: PCV

PRZEZNACZENIE

- ◆ do farb wodnych: emulsyjnych, akrylowych, lateksowych
- ◆ do farb rozpuszczalnikowych: olejnych, alkidowych

Zalecany do wykonania struktur dekoracyjnych Velluto MAGNAT Style. Doskonały do powłok z połyskiem, półpołyskiem oraz matowych. Rekomendowane podłoża: gładkie i średnio gładkie.

szerokość [mm/"]	wysokość włosia [mm/"]	średnica rolki [mm]	nr EAN	ilość w opakowaniu zbiorczym
240/9,5	10 / 3/8	\varnothing 37	5903973057109	9
100/4	10 / 3/8	\varnothing 37	5903973057062	9



10 mm



13 mm



19 mm



25 mm

PRZEZNACZENIE

- ◆ do farb wodnych: emulsyjnych, akrylowych, lateksowych
- ◆ do farb rozpuszczalnikowych: olejnych, alkidowych

Doskonały do powłok z połyskiem, półpołyskiem oraz matowych. Rekomendowane podłoża: gładkie, średnio gładkie, porowate.

szerokość [mm/"]	wysokość włosia [mm/"]	średnica rolki [mm]	nr EAN	ilość w opakowaniu zbiorczym
240/9,5	13 / 1/2	\varnothing 37	5903973057116	9
100/4	13 / 1/2	\varnothing 37	5903973057079	9

PRZEZNACZENIE

- ◆ do farb wodnych: emulsyjnych, akrylowych, lateksowych
- ◆ do farb rozpuszczalnikowych: olejnych, alkidowych

Zalecany do wykonania powłok dekoracyjnych Quarzo MAGNAT Style. Doskonały do powłok z półpołyskiem i matowych. Rekomendowane podłoża: porowate i strukturalne.

szerokość [mm/"]	wysokość włosia [mm/"]	średnica rolki [mm]	nr EAN	ilość w opakowaniu zbiorczym
240/9,5	19 / 3/4	\varnothing 37	5903973057123	9
100/4	19 / 3/4	\varnothing 37	5903973057086	9

PRZEZNACZENIE

- ◆ do farb wodnych: emulsyjnych, akrylowych, lateksowych
- ◆ do farb rozpuszczalnikowych: olejnych, alkidowych

Doskonały do powłok z półpołyskiem oraz do powłok matowych. Rekomendowane podłoża: porowate i strukturalne.

szerokość [mm/"]	wysokość włosia [mm/"]	średnica rolki [mm]	nr EAN	ilość w opakowaniu zbiorczym
240/9,5	25 / 1	\varnothing 37	5903973057130	9
100/4	25 / 1	\varnothing 37	5903973057093	9

WAŁEK LAKIERNICZY /ZAPAS/



- ◆ wysokiej jakości poszycie
- ◆ fazowane końce ułatwiające aplikację
- ◆ wysoce odporny na rozpuszczalniki
- ◆ zapewnia właściwy efekt końcowy

- ◆ włosie: moher
- ◆ rolka: tekturowa

PRZEZNACZENIE

- ◆ do lakierów i farb rozpuszczalnikowych
- Doskonały do powłok: z połyskiem, półpołyskiem oraz matowych.
Rekomendowane podłoża: gładkie.

szerokość [mm/"]	wysokość włosia [mm/"]	średnica rolki [mm]	nr EAN	ilość w opakowaniu zbiorczym
240/9,5	5 / 3/16	Ø 37	5903973057147	9

MINI WAŁEK AKRYLOWY /ZAPAS/



- ◆ wysokiej jakości poszycie
- ◆ idealny do malowania małych powierzchni oraz trudno dostępnych miejsc

- ◆ włosie: poliakryl
- ◆ tuleja: PCV

PRZEZNACZENIE:

- ◆ do farb wodnych: emulsyjnych, akrylowych, lateksowych
- Doskonały do powłok z półpołyskiem oraz matowych.
Rekomendowane podłoża: gładkie i średnio gładkie.

szerokość [mm/"]	wysokość włosia [mm/"]	średnica wewnętrzna tulejki [mm]	nr EAN	ilość w opakowaniu zbiorczym
100/4	10 / 3/8	Ø 6	5903973057512	9

MINI WAŁEK FLOKOWY /ZAPAS/



- ◆ wysokiej jakości poszycie
- ◆ idealny do malowania małych powierzchni oraz trudno dostępnych miejsc

- ◆ gąbka pokryta flokiem
- ◆ tuleja: PCV

PRZEZNACZENIE:

- ◆ do farb rozpuszczalnikowych: olejnych, alkidowych
 - ◆ do farb wodnych: akrylowych, lateksowych
- Doskonały do powłok z połyskiem, półpołyskiem oraz matowych.
Rekomendowane podłoża: gładkie.

szerokość [mm/"]	średnica wałka [mm]	średnica wewnętrzna tulejki [mm]	nr EAN	ilość w opakowaniu zbiorczym
100/4	35	Ø 6	5903973057529	9



RĄCZKA KOSZOWA DO WAŁKÓW MALARSKICH I DEKORACYJNYCH



- ◆ profesjonalna, ergonomiczna budowa
- ◆ gumowana rękojeść, łatwa do mycia
- ◆ stabilniejsze połączenie z kijem malarskim, zakończenie gwintem

- ◆ drut główny: stal nierdzewna Ø 8 mm
- ◆ drut kosza: stal nierdzewna 5 x Ø 3 mm
- ◆ rękojeść: PCV, pokryta gumą

PRZEZNACZENIE

- ◆ do wszelkich wałków malarskich, lakierniczych (zapasów) o rozmiarze zgodnym z podanym poniżej

szerokość [mm/"]	długość [mm]	średnica rolki [mm]	nr EAN	ilość w opakowaniu zbiorczym
240/9,5	340	Ø 37	5903973057673	5
100/4	290	Ø 37	5903973057666	5
180/7	340	Ø 37	5903973057680	4

RĄCZKA DO MINI WAŁKÓW MALARSKICH



- ◆ profesjonalna, ergonomiczna budowa
- ◆ gumowana rękojeść, łatwa do mycia
- ◆ stabilniejsze połączenie z kijem malarskim, zakończenie gwintem

- ◆ drut główny: stal nierdzewna Ø 6 mm
- ◆ rękojeść: PCV, pokryta gumą

PRZEZNACZENIE

- ◆ do wszelkich mini wałków malarskich (zapasów) o rozmiarze zgodnym z podanym poniżej

szerokość [mm/"]	długość [mm]	nr EAN	ilość w opakowaniu zbiorczym
100/4	250	5903973057659	5



NARZĘDZIA DO SYSTEMÓW DEKORACYJNYCH

Systemy dekoracyjne pozwalają wprowadzić do wnętrza przestrzenność i wielowymiarowość oraz nadać im oryginalny styl. Narzędzia z kolekcji MAGNAT zapewniają właściwe wykonanie struktur przede wszystkim dzięki wysokiej jakości surowców i profesjonalnemu wykonaniu.

Wyróżnikiem Pac i Szpachelek Weneckich MAGNAT jest wysoka jakość stali inox, która wykazuje podwyższoną odporność na korozję, agresywne środowiska oraz nie powoduje zabrudzeń powłoki podczas np. polerowania Stiuku Weneckiego. Pace Weneckie zawierają specjalne fazowane krawędzie, dzięki czemu są gotowe do bezpośredniego użycia po zakupie (nie wymagają od Wykonawcy dodatkowego przygotowania przed pierwszym użyciem). Szpachelki Weneckie z kolei wyróżnia wyjątkowa elastyczność.

Pace Gąbkowe to narzędzia, których główną cechą jest wysoka trwałość dzięki zastosowaniu gumy o dużej strukturze porów. Aluminiowa obudowa Pacy ułatwia właściwy stopień dociskania pacy względem podłoża, z kolei właściwa grubość i elastyczność gumy gwarantuje uzyskanie dekoracji w łatwy i szybki sposób.

Wykonując system dekoracyjny o grubszej strukturze, np. niestandardowy Marmur Klasyczny czy Trawertyn, możemy skorzystać z Gąbki do dekoracji. Posiada ona cechy podobne do Pacy Gąbkowej pod względem trwałości i elastyczności, jednak pochłania większą ilość wody, co istotnie pomaga przy wykonywaniu np. Trawertynu.

Narzędziami przeznaczonymi do wykonywania struktury Clinki Weneckiej są Pędzel i Paca Wenecka. Pędzel do Clinki Weneckiej, dzięki odpowiedniej grubości i długości włosia, pozwala na właściwe i szybkie nałożenie farby strukturalnej. Paca do Clinki Weneckiej, dzięki specjalnej budowie i elastyczności, gwarantuje z kolei uzyskanie właściwego efektu „przetartego tynku”.

Rękawica do dekoracji to narzędzie szczególnie polecane przy wykonywaniu tzw. „przecierek” z wykorzystaniem farb i lakierów dekoracyjnych. Jej wyróżnikiem jest wysoka trwałość.

Walki do dekoracji pozwalają w łatwy i szybki sposób uzyskać wybrany wzór dekoracyjny. Odpowiednia szerokość walki pozwala na kreowanie wzoru na powierzchniach o różnej wielkości.



PACE WENECKIE



- ◆ wysokiej jakości stal inox, odporna na agresywne środowiska
- ◆ fazowane końce – paca gotowa do użycia
- ◆ właściwa elastyczność
- ◆ trapezowy kształt stali

- ◆ stal nierdzewna - inox o grubości 0,5 mm
- ◆ rękojeść: drewniana, nielakierowana

PRZEZNACZENIE

- ◆ farby i masy strukturalne akrylowe i wapienne
- ◆ Szczególnie zalecana do aplikacji Stiuku Weneckiego MAGNAT Style.

długość [mm]	szerokość max [mm]	nr EAN	ilość w opakowaniu zbiorczym
200	80	5903973056928	4
240	100	5903973056935	4
280	120	5903973056942	1

SZPACHELKI WENECKIE



- ◆ wysokiej jakości stal inox, odporna na agresywne środowiska
- ◆ superelastyczność

- ◆ stal nierdzewna - inox
- ◆ rękojeść: drewniana, nielakierowana

PRZEZNACZENIE

- ◆ farby i masy strukturalne akrylowe i wapienne, masy szpachlowe

szerokość [mm]	nr EAN	ilość w opakowaniu zbiorczym
80	5903973056959	6
100	5903973056966	6
120	5903973056973	6

PACE GĄBKOWE



- ◆ wysoka jakość, odporność na agresywne środowiska
- ◆ superwytrzymałość
- ◆ ułatwia wykonywanie efektów dekoracyjnych

- ◆ guma o dużej strukturze porów
- ◆ obudowa: aluminiowa
- ◆ rękojeść: drewniana, nielakierowana

PRZEZNACZENIE

- ◆ do wykonywania efektów dekoracyjnych z wykorzystaniem mas i farb strukturalnych

Szczególnie zalecana do aplikacji: Marmuru Klasycznego, Trawertynu, Pergameno MAGNAT Style.

długość [mm]	szerokość [mm]	wysokość gąbki [mm]	nr EAN	ilość w opakowaniu zbiorczym
135	135	19	5903973056980	6
135	215	19	5903973056997	6

PĘDZLE DO GLINKI WENECKIEJ



- ◆ **ergonomiczne**
- ◆ **ułatwiają nakładanie farb**
- ◆ **bardzo trwale włosie**

- ◆ włosie: naturalna szczecina
- ◆ skuwka: stal nierdzewna
- ◆ rękojeść: drewniana, nielakierowana

PRZEZNACZENIE

- ◆ do wykonywania efektów dekoracyjnych z wykorzystaniem mas i farb strukturalnych

Szczególnie zalecane do aplikacji: Glinki Weneckiej i Grassi MAGNAT Style.

szerokość [mm/"]	długość/grubość [mm]	nr EAN	ilość w opakowaniu zbiorczym
50/2,0	63/10	5903973057185	6
125/5	68/15	5903973057192	6

PACA DO GLINKI WENECKIEJ



- ◆ **lekka i elastyczna**
- ◆ **zapewnia uzyskanie właściwego efektu dekoracyjnego**

- ◆ folia: plastikowa o grubości 0,5 mm
- ◆ obudowa: plastikowa

PRZEZNACZENIE:

- ◆ do wykonywania efektów dekoracyjnych z wykorzystaniem farb strukturalnych

Szczególnie zalecana do aplikacji: Glinki Weneckiej i Grassi MAGNAT Style.

długość [mm]	szerokość [mm]	grubość [mm]	nr EAN	ilość w opakowaniu zbiorczym
160	110	60	5903973022510	5

WAŁKI DO DEKORACJI

- ◆ **możliwość uzyskania efektownych wzorów**
- ◆ **uniwersalne zastosowanie do farb i mas**
- ◆ **gumowane, łatwe do mycia**

- ◆ rolka: PCV, pokryta gumą

PRZEZNACZENIE:

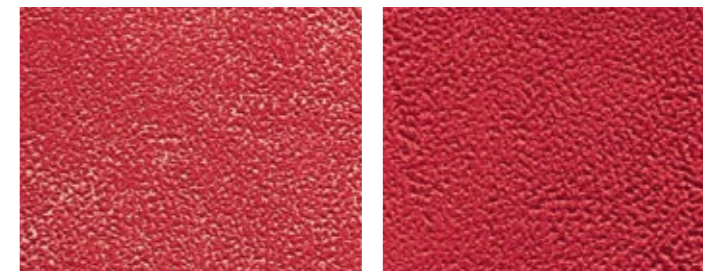
- ◆ do wykonywania efektów dekoracyjnych z wykorzystaniem farb i mas strukturalnych

Szczególnie zalecane do aplikacji: Lakieru Rustykalnego, Trawertynu, Marmuru Klasycznego MAGNAT Style, Emulsji lateksowej MAGNAT.

nr wałka	szerokość [mm/"]	nr EAN	ilość w opakowaniu zbiorczym
W 1	180/7	5903973057574	4
W 2	180/7	5903973057581	4
W 3	180/7	5903973057598	4
W 4	180/7	5903973057604	4
W 5	180/7	5903973057611	4



W1



WERSJA PRZETARTA



W2



WERSJA PRZETARTA



W3



WERSJA PRZETARTA



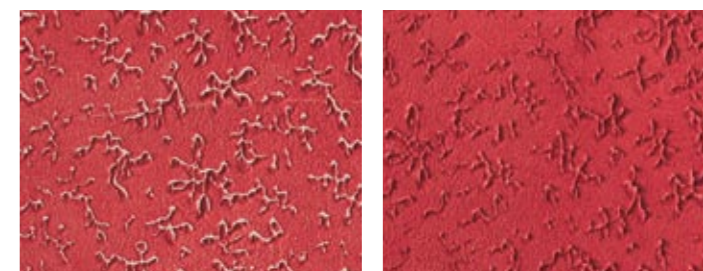
W4



WERSJA PRZETARTA



W5



WERSJA PRZETARTA

Aplikacje wykonane na Marmurze Klasycznym.

GĄBKA DO DEKORACJI



- ◆ **wysoka trwałość**
- ◆ **ułatwia nakładanie dekoracji**

- ◆ guma o dużej strukturze porów

PRZEZNACZENIE

- ◆ do wykonywania efektów dekoracyjnych z wykorzystaniem mas i farb strukturalnych
- Szczególnie zalecana do aplikacji: Trawertynu, Marmuru Klasycznego i Pergameno MAGNAT Style.

długość [mm]	szerokość [mm]	wysokość [mm]	nr EAN	ilość w opakowaniu zbiorczym
160	110	60	5903973057208	5

RĘKAWICA DO DEKORACJI



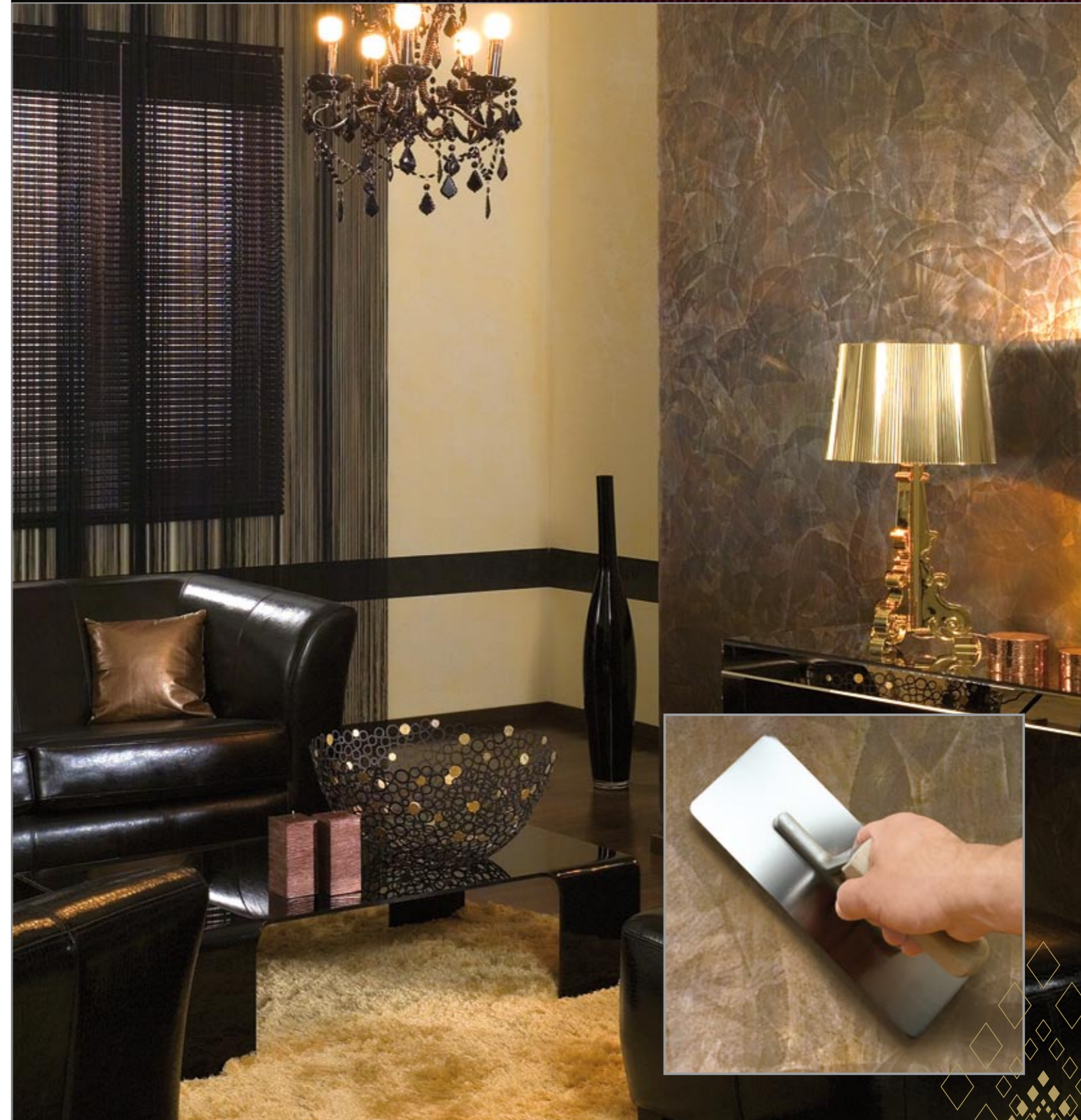
- ◆ **wysokiej jakości poliester**
- ◆ **uniwersalne zastosowanie do farb i lakierów**
- ◆ **łatwe użycie**

- ◆ materiał: poliester

PRZEZNACZENIE:

- ◆ do wykonywania efektów dekoracyjnych z wykorzystaniem farb strukturalnych
- Szczególnie zalecana do aplikacji Lakieru Rustykalnego MAGNAT Style.

długość [mm]	szerokość [mm]	nr EAN	ilość w opakowaniu zbiorczym
160	110	5903973057628	5



AKCESORIA MALARSKO- DEKORACYJNE

Profesjonalny efekt końcowy przy pracach malarsko-dekoracyjnych warunkuje kilka czynników: właściwa organizacja pracy, dobra jakość materiałów i odpowiednie zaplecze techniczne. Stąd obecność w kolekcji narzędzi MAGNAT kilku bardzo przydatnych akcesoriów malarskich, które znacząco usprawniają prace.

Rączka koszowa teleskopowa ma regulowaną długość; w maksymalnym rozłożeniu może zastąpić kij malarski. Jej podstawowymi zaletami są lekkość i ergonomiczność.

Kij teleskopowy malarski to bardzo praktyczne narzędzie, dzięki któremu, bez użycia np. drabiny, można łatwo wykonywać malowanie większych i mniej dostępnych powierzchni. Dzięki zastosowaniu wysokiej jakości surowców, tj. włókna szklanego i aluminium, kij połączony w systemie gwintowym z rączką malarską gwarantuje stabilną pracę. W przypadku konieczności użycia innego rodzaju rączki malarskiej np. w systemie nasadowym, aby zachować taką samą stabilność możemy użyć adaptera do kija malarskiego.

Kuweta malarska jest obecnie równie powszechnie wykorzystywanym narzędziem jak wałek malarski. Dostosowana do szerokości wałka malarskiego zapewnia prawidłowe i równomierne nabieranie farby, a w konsekwencji równomierne jej nakładanie na ścianę.



RĄCZKA KOSZOWA TELESKOPOWA DO WAŁKÓW MALARSKICH



- ◆ profesjonalna i bardzo praktyczna
- ◆ ergonomiczna rękojeść
- ◆ zastępuje kij malarski

- ◆ drut główny: stal nierdzewna Ø 8 mm
- ◆ drut kosza: stal nierdzewna 5 x Ø 3 mm
- ◆ rękojeść: aluminium, PCV, pokryta gąbką

PRZEZNACZENIE

- ◆ do wszelkich wałków malarskich i lakierniczych (zapasów) o rozmiarze zgodnym z podanym poniżej

szerokość [mm]	długość min. [cm]	długość max [cm]	nr EAN	ilość w opakowaniu zbiorczym
240/9,5	50	91	5903973057697	4

KIJ TELESKOPOWY MALARSKI



- ◆ profesjonalna i stabilna budowa - włókno szklane + aluminium
- ◆ aluminiowa przedłużka w systemie zatrzaskowym
- ◆ szybki, łatwy sposób regulacji
- ◆ stabilne połączenie z rączką malarską
- ◆ zakończony metalowym gwintem

PRZEZNACZENIE

- ◆ do wszelkich wałków malarskich i lakierniczych z rękojeścią zakończoną gwintem. Regulowana długość kija w systemie zatrzaskowym, co 15 cm.

długość min. [cm]	długość max [cm]	nr EAN	ilość w opakowaniu zbiorczym
75	120	5903973057635	2
135	240	5903973057642	2

ADAPTER DO KIJA MALARSKIEGO



- ◆ wysokiej jakości tworzywo
- ◆ gwarantuje stabilne połączenie kija z rączką malarską

PRZEZNACZENIE

- ◆ do stabilnego połączenia kija malarskiego zakończonego gwintem z rączką malarską w systemie nasadowym
- Może służyć jako przedłużka kija malarskiego zakończonego gwintem.

długość [mm]	średnica [mm]	nr EAN	ilość w opakowaniu zbiorczym
120	Ø 27	5903973057703	5

KUWETA MALARSKA



- ◆ wysokiej jakości tworzywo
- ◆ odporna na rozpuszczalniki
- ◆ gwarantuje równomierne nałożenie farby na wałek
- ◆ ułatwia prace malarskie

PRZEZNACZENIE

- ◆ do przechowywania farby/lakieru podczas prac malarskich/lakierniczych z wykorzystaniem wałków malarskich

długość [mm]	szerokość [mm]	pojemność [l]	nr EAN	ilość w opakowaniu zbiorczym
350	310	1	5903973058113	5
300	140	0,35	5903973058120	5



WWW.MAGNATFARBY.PL