

# Prawidłowa izolacja stropów garaży metodą moką bezsiatkową - wełną kamienną PAROC CGL 20cy



Produkty do systemów garażowych z grupy PAROC CGL 20



Rozpakowanie i przygotowanie do nałożenia masy klejowej



Dozowanie składnika



Przygotowanie masy klejowej



Zwymiarowanie płyt lamelowych



Cięcie płyt do wymiarów



Przygotowanie do gruntowania



Nałożenie masy klejowej





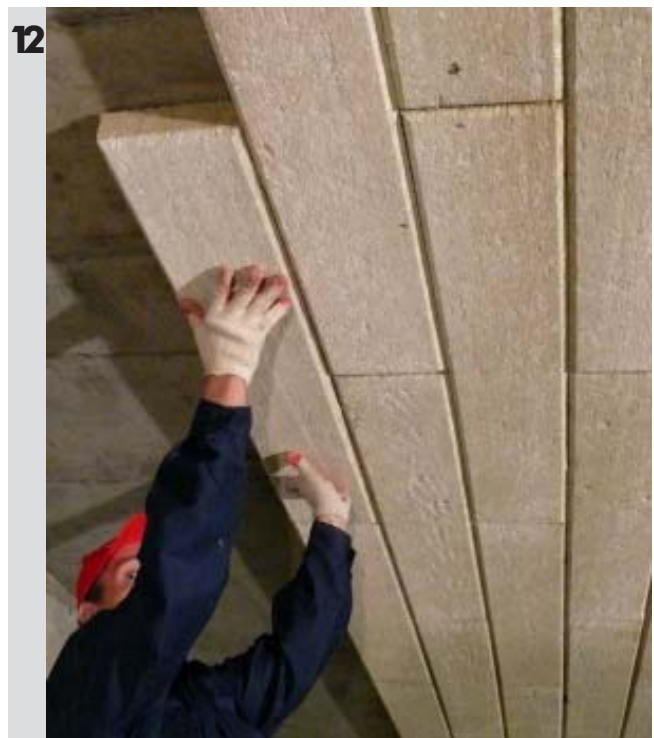
Rozprowadzenie wstępnej warstwy gruntującej



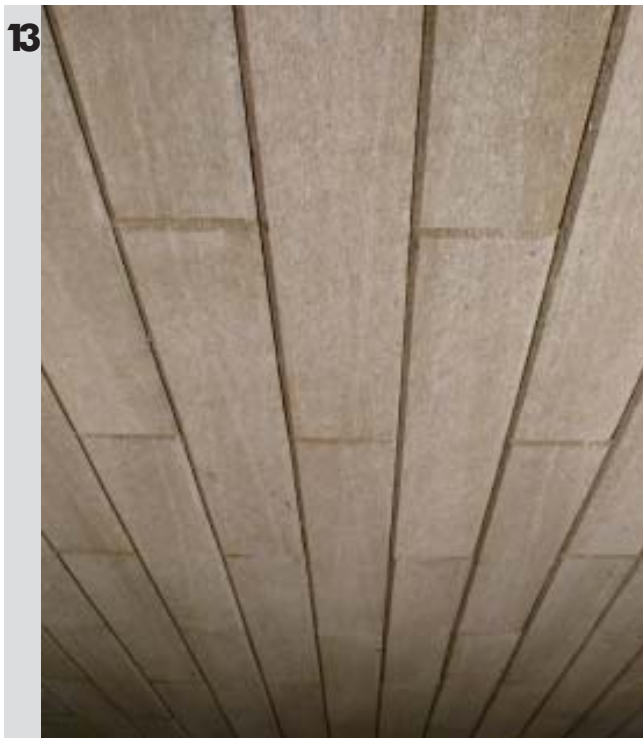
Naniesienie masy klejowej grzebieniem na zagruntowany wcześniej podkład



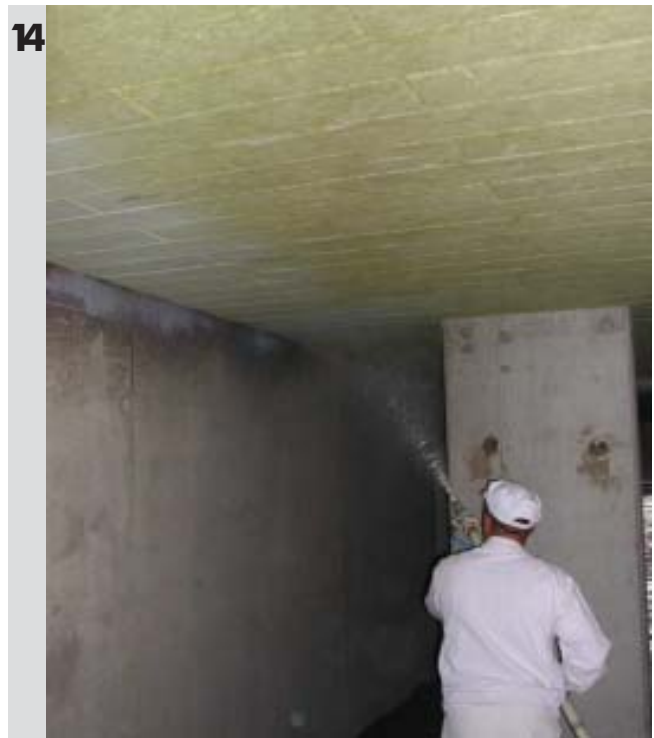
Płyta przygotowana do przyklejenia



Klejenie płyt lamelowych do stropu



Przy klejeniu produktów CGL należy pamiętać o ułożeniu płyt „na mijankę”



Mechanicznie naniesienie farby w formie natrysku



Gotowy sufit garażu