

Izolacja fasad metodą lekką mokrą wełną kamienną PAROC FAL 1



Przygotowanie - narzędzia, materiały, rusztowania



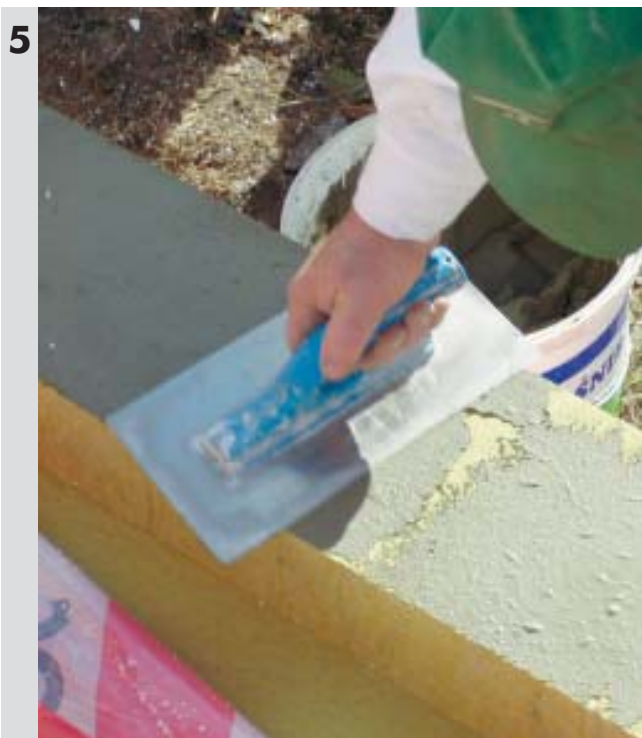
Sprawdzenie jakości i nośności podłoża (tynki odparzone należy skuć, a ubytki wyrównać zaprawą)



Podłoża o dużej nasiąkliwości należy zagruntować (patrz AT systemu)



Przygotowanie zaprawy klejowej zgodnie z zaleceniami producenta



Przespachlowanie płyt lamelowych



Mocowanie profilu cokołowego - poziomo za pomocą kotków rozporowych



Nakładanie zaprawy na płytę - na całej powierzchni - za pomocą pacy zębatej



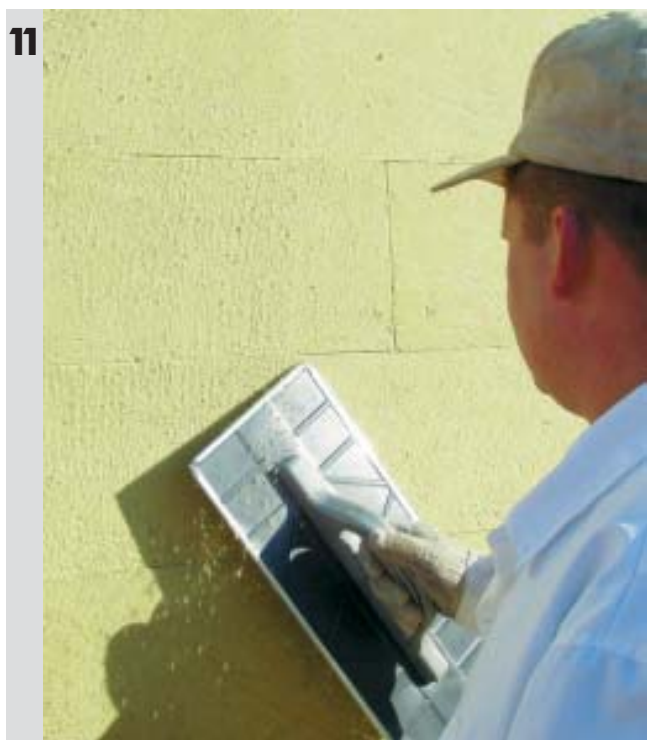
Przykładanie płyty do ściany - kolejne płyty przyłożyć kilka centymetrów od poprzedniej, docisnąć i dosunąć do poprzedniej



Płyty układać mijankowo



Kontrola pionu i poziomu ułożonych płyt



Przetarcie płyt tarką, zmiecenie pyłu mokrą szczotką - odpylenie



Zatopienie narożników



13

Dodatkowe zatopienie wzmacniających pasów siatki we wszystkich narożach otworów drzwiowych i okiennych



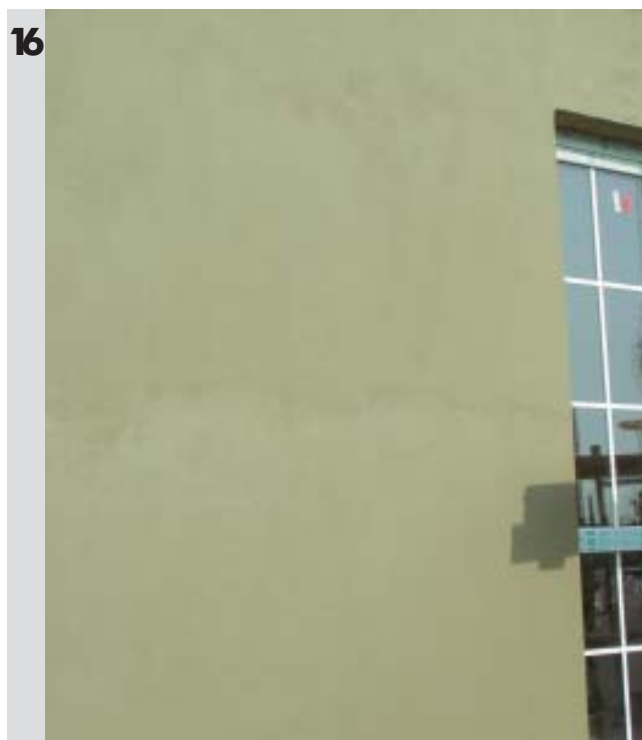
14

Naniesienie zaprawy na płyty z wełny



15

Zatopienie siatki z włókna szklanego - zakład co najmniej 10cm



16

Dokładne wyrównanie powierzchni



Gruntowanie powierzchni - jeżeli jest taki zapis w AT systemie



Nakładanie i zacieranie tynku cienkowarstwowego



Malowanie wyschniętego tynku



Prawidłowe i staranne wykonanie każdego z etapów izolacji gwarantuje jej prawidłowe funkcjonowanie na długie lata