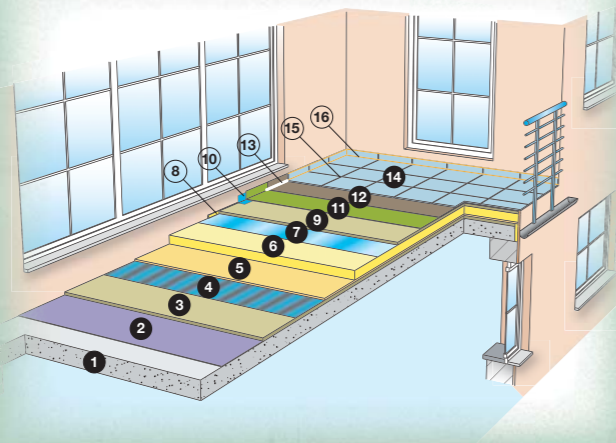


## Konstrukcja tarasu nad pomieszczeniami ogrzewanymi z okładziną ceramiczną, warstwami izolacyjnymi i uszczelniającymi pod warstwą nośną

- 1 Płyta żelbetowa
- 2 Mostek szczerwny PCI Pecihaft®
- 3 Jastrych spadkowy związany z podłożem: gotowa zaprawa szybkowiążąca PCI Novoment® M1 / M3 plus
- 4 Izolacja paroszczelna
- 5 Warstwa tłumiąca odgłosy
- 6 Warstwa termoizolacyjna
- 7 Podwójna warstwa folii polietylenowej
- 8 Obrzeżny pasek izolacyjny
- 9 Warstwa nośna: gotowa zaprawa szybkowiążąca PCI Novoment® M1 / M3 plus
- 10 Taśma uszczelniająca PCI Pecitape 120
- 11 Uszczelnienie: elastyczny szlam uszczelniający PCI Seccoral® 1K/2K
- 12 Klej do płytek: PCI FT Extra / PCI Nanolight®
- 13 Profil obwodowy
- 14 Płytki
- 15 Uelastyczniona zaprawa do spoinowania PCI Flexfug
- 16 Silikon uszczelniający: PCI Silcoferm® S / PCI Silcofug®E



**PCI®**  
Dla budowlanych mistrzów

Stamt: kwiecień 2009, Wydanie: sierpień 2009

## Inteligentne rozwiązania BASF

Każdy problem budowlany w każdej konstrukcji inżynierskiej można rozwiązać lepiej dzięki inteligentnym rozwiązaniom koncernu BASF.

Nasze marki - liderzy na rynku - oferują największy wybór sprawdzonych technologii, które pomagają budować lepszy świat.

**Emaco®** - systemy naprawcze do betonu

**MBrace®** - systemy zwiększania wytrzymałości konstrukcji

**Masterflow®** - masy zalewowe precyzyjne i strukturalne

**Masterflex®** - materiały uszczelniające do spoinowania

**Masterseal®** - powłoki i uszczelnienia przeciwwodne

**Concresive®** - zaprawy żywiczne, kleje i systemy iniekcyjne

**Conica®** - nawierzchnie sportowe

**Conideck®** - systemy membran wodoszczelnych

**Coniroof®** - systemy dachowe na bazie poliuretanów

**Conibridge®** - poliuretanowe membrany ochronne do płyty głównej mostów

**Mastertop®** - dekoracyjne i przemysłowe systemy posadzkowe

**Ucrete®** - systemy posadzkowe o wysokiej wytrzymałości

**PCI®** - materiały do wyklejania płytek, podkłady cementowe oraz systemy uszczelnień przeciwwodnych

BASF Polska Sp. z o.o.  
Dział EB/Chemia budowlana  
ul. Wiosenna 12  
63-100 Śrem  
tel. 061 636 63 00  
faks 061 636 63 21  
www.basf-cc.pl

**BASF**  
The Chemical Company

**PCI®**  
Dla budowlanych mistrzów

## Poczuj się dobrze na swoim balkonie i tarasie - schematy rozwiązań technologicznych

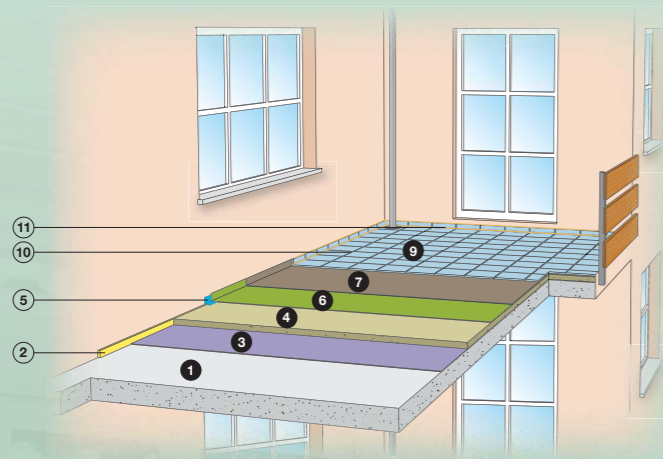
Innowacyjne produkty i systemy PCI do niezawodnego zastosowania w nowym budownictwie, modernizacji i renowacji starych obiektów



**BASF**  
The Chemical Company

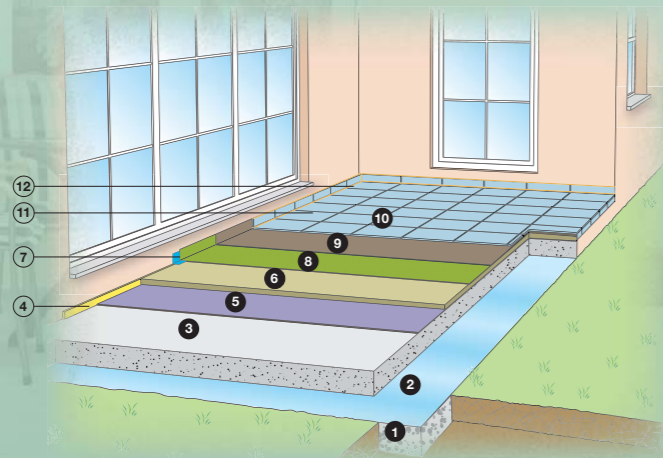
## Konstrukcja balkonu z uszczelnieniem pod okładziną ceramiczną na jastrychu spadkowym związanym z podłożem

- 1 Płyta żelbetowa
- 2 Obrzeżny pasek izolacyjny
- 3 Mostek szczerwony PCI Repahaft®
- 4 Jastrych spadkowy związany z podłożem: gotowa zaprawa szybkowiążąca PCI Novoment® M1 / M3 plus
- 5 Taśma uszczelniająca PCI Pecitape 120
- 6 Uszczelnienie: elastyczny szlam uszczelniający PCI Seccoral® 1K/2K
- 7 Klej do płytek: PCI Nanoflott® / PCI Rapidflott®
- 8 Manszeta uszczelniająca PCI Pecitape 35x35
- 9 Płytki
- 10 Uelastyczniona zaprawa do spoinowania PCI Flexfug
- 11 Silikon uszczelniający: PCI Silcoferm® S/PCI Silcofug® E

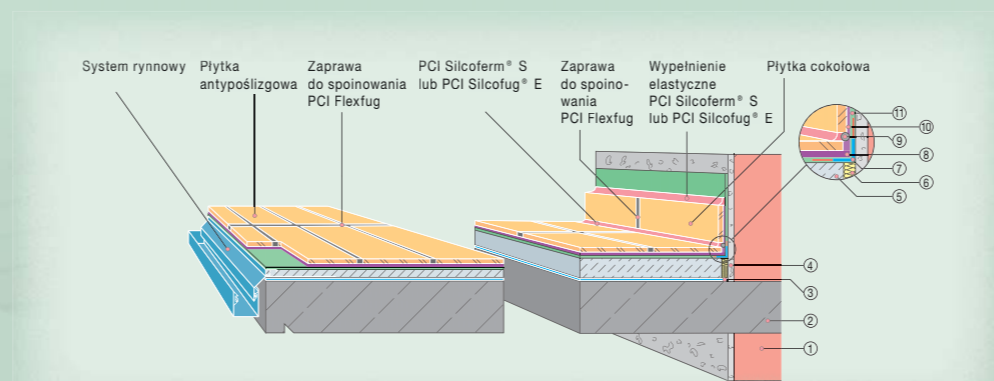


## Konstrukcja tarasowa stykająca się z gruntem, z uszczelnieniem pod okładziną ceramiczną na jastrychu spadkowym związanym z podłożem

- 1 Antykapilarna podsypka żwirowa
- 2 Warstwa folii polietylenowej
- 3 Płyta żelbetowa
- 4 Obrzeżny pasek izolacyjny
- 5 Mostek szczerwony PCI Pecihaft®
- 6 Jastrych spadkowy związany z podłożem: gotowa zaprawa szybkowiążąca PCI Novoment® M1 / M3 plus
- 7 Taśma uszczelniająca PCI Pecitape 120
- 8 Uszczelnienie: elastyczny szlam uszczelniający PCI Seccoral® 1K/2K
- 9 Klej do płytek: PCI Nanoflott®
- 10 Płytki
- 11 Uelastyczniona zaprawa do spoinowania PCI Flexfug
- 12 Silikon uszczelniający: PCI Silcoferm® S/PCI Silcofug® E



## Konstrukcja balkonu z uszczelnieniem pod okładziną ceramiczną na jastrychu spadkowym związanym z podłożem (widok z boku)

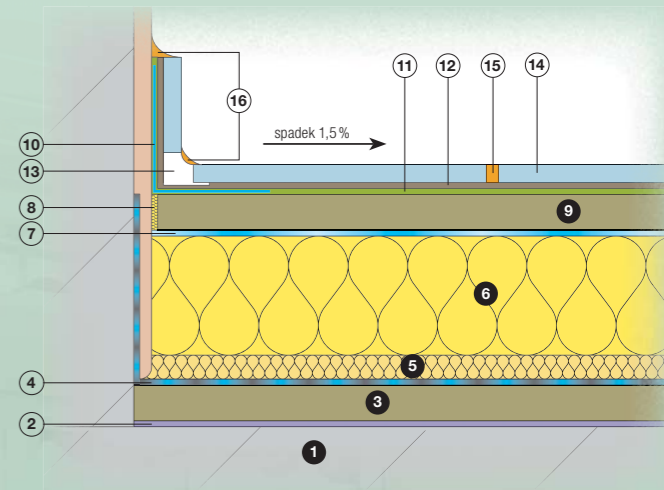


- 1 Ściana
- 2 Płyta żelbetowa
- 3 Mostek szczerwony: PCI Repahaft® w połączeniu z PCI Novoment® M1 / M3 plus
- 4 Tynk
- 5 Jastrych spadkowy PCI Novoment® M1 / M3 plus
- 6 Obrzeżny pasek izolacyjny
- 7 Taśma uszczelniająca PCI Pecitape® 120
- 8 Zaprawa cienkowarstwowa: PCI FT-Extra lub PCI Nanolight® (metoda Buttering-Floating) lub zaprawa płynnowarstwowa PCI Nanoflott®
- 9 Walek oporowy DIN-Polyband
- 10 Zaprawa cienkowarstwowa: PCI FT-Extra lub PCI Nanolight®
- 11 Uszczelnienie PCI Seccoral® 1K/2K



## Połączenie podłogi ze ścianą

- 1 Płyta żelbetowa
- 2 Mostek szczerwony PCI Pecihaft®
- 3 Jastrych spadkowy związany z podłożem: gotowa zaprawa szybkowiążąca PCI Novoment® M1 / M3 plus
- 4 Izolacja paroszczelna
- 5 Warstwa tłumiąca odgłosy
- 6 Warstwa termoizolacyjna
- 7 Podwójna warstwa folii polietylenowej
- 8 Obrzeżny pasek izolacyjny
- 9 Warstwa nośna: gotowa zaprawa szybkowiążąca PCI Novoment® M1 / M3 plus
- 10 Taśma uszczelniająca PCI Pecitape 120
- 11 Uszczelnienie: elastyczny szlam uszczelniający PCI Seccoral® 1K/2K
- 12 Klej do płytek: PCI FT-Extra / PCI Nanolight®
- 13 Profil obwodowy
- 14 Płytki



- 15 Uelastyczniona zaprawa do spoinowania PCI Flexfug
- 16 Silikon uszczelniający: PCI Silcoferm® S/PCI Silcofug® E

## Konstrukcja balkonu z powłoką PCI Pursol® 1K na płycie żelbetowej ze spadkiem

- 1 Płyta żelbetowa
- 2 Grunt PCI PUR-Grund
- 3 Wklęsłe wyoblenie z zaprawy naprawczo-modelującej PCI Repafix®
- 4 Powłoka poliuretanowa PCI Pursol® 1K

