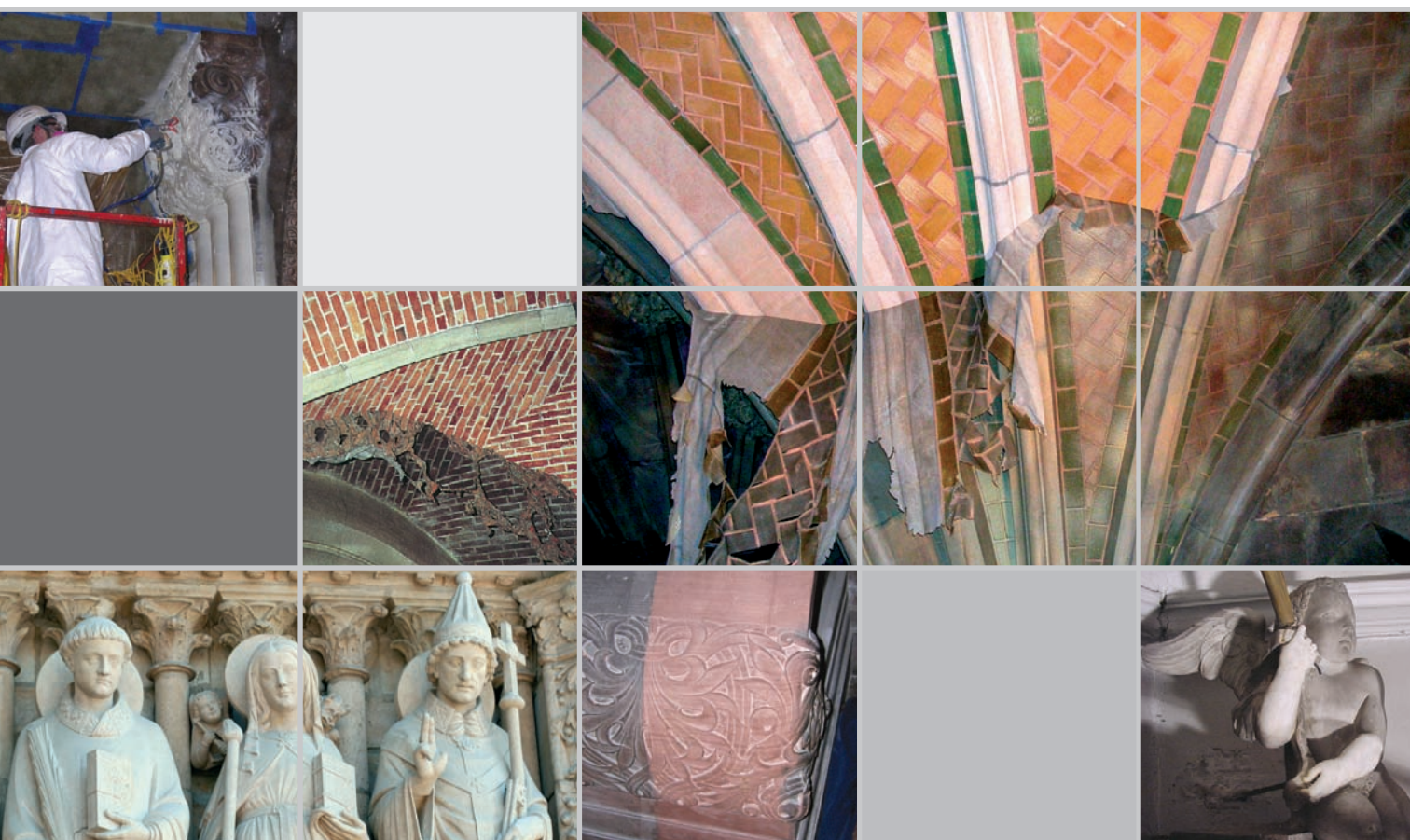


REMMERS ARTE MUNDIT

Preparat lateksowy do czyszczenia wnętrz





Remmers Arte Mundit jest preparatem stosowanym podczas renowacji zabytkowych budowli. Delikatnie czyści powierzchnie cennych rzeźb i bogatych ornamentów - od pojedynczego kamienia po całą katedrę!

Arte Mundit, stworzony jest na bazie specjalnej odmiany naturalnego lateksu, zastosowany we wnętrzach budynków usuwa wieloletnie zanieczyszczenia z powierzchni takich, jak kamień naturalny, cegła, terakota, beton, tynk i marmur.

W przeciwieństwie do wielu innych metod, czyszczenie za pomocą Remmers Arte Mundit może się odbywać bez problemów także

w trakcie użytkowania budynku, ponieważ w metodzie tej potrzeba bardzo niewielkich ilości wody i nie dochodzi do powstawania pyłów. Remmers Arte Mundit nakłada się zazwyczaj metodą natryskową. Na mniejszych powierzchniach produkt można nakładać na przykład pędzlem. Na skutek odparowania wody dyspersja lateksowa polimeryzuje do postaci elastycznej błony, która trzyma się powierzchni. Po jednym do trzech dni błona zostaje ściągnięta, a wraz z nią znaczna większość zanieczyszczeń. Pozostałe obłuzowane zanieczyszczenia można szybko usunąć za pomocą zwilżonej gąbki.

Pozwala stale użytkować pomieszczenia, ponieważ nie powoduje zanieczyszczeń i zapylenia wnętrza. Minimalizuje koszty sprzątnia.

- Czyści niemal wszystkie powierzchnie.
- Delikatnie oczyszcza wrażliwe podłoga.
- Daje się łatwo nakładać.
- Zapewnia dalsze użytkowanie pomieszczeń, ponieważ nie powoduje powstawania zanieczyszczeń i pyłów.
- Minimalizuje nakłady na usuwanie.



Różne typy preparatu

Do różnych podłoży i rodzajów zanieczyszczeń do dyspozycji są cztery różne warianty Remmers Arte Mundit. Różnią się między sobą stężeniem aktywnie czyszczącego składnika i środka błonotwórczego, ułatwiającego usuwanie zanieczyszczeń. Wybór właściwego typu Remmers Arte Mundit (I, II, III lub V) zależy od podłoża jak również od rodzaju i intensywności zanieczyszczeń, dlatego powinno się go dokonywać po wykonaniu reprezentatywnej powierzchni próbnej.



Zastosowanie

- Luźny pył i luźne elementy usuwa się za pomocą odkurzacza, obszary pozłacane i lakierowane, jak również dekoracje z metali powinny być zabezpieczone.
- Dwa składniki Remmers Arte Mundit należy dobrze wymieszać
- Produkt nanosi się na suche podłoże, przy czym powinna powstać nieprzerwana błona.
- Remmers Arte Mundit potrzebuje na wyschnięcie i polimeryzację około 24 godzin (stwardnienie; w ciepłych, suchych warunkach możliwe są krótsze czasy oddziaływania).
- Stwardniały produkt należy ostrożnie ściągnąć, a następnie powierzchnię można wytrzeć lekko zwilżoną gąbką, aby usunąć obluźnione cząstki zanieczyszczeń, które jednak nie zostały związane przez błonę.



Przed



Po

Zużycie i składowanie

- Powierzchnie płaskie: 0,7-1,0 kg/m²
- Powierzchnie dekorowane rzeźbiarsko: 1,0 - 3,0 kg/m²
- Przechowywanie w zamkniętych pojemnikach, zabezpieczonych przed mrozem - 1 rok.

Przykładowe referencje

Belgia

- St. Martin Basilic, Halle
- St. Paul's Church, Antwerp
- Blood Chapel, Brugge
- Royal Palace, Brussels



Royale Palace, Brüssel

Francja

- Musee d'Art et d'Histoire, St. Denis
- U.N.E.S.C.O., Paris
- C.N.A.M, Paris
- Hotel de Saige, Bordeaux
- Mairie du Sieme Arrondissement, Paris
- Plusieurs hotels particuliers, Paris
- Cathedrale de Sariat, Dordogne
- Palais de justice, Paris
- Maison de Avocats, Paris
- Embassy of the United States in Paris
- Eglise, Villereal
- Conseil d'Etat, Paris
- Cathedrale Saint Maurice, Angers
- Chateau Hofmann, Arles



St. Paul's Church, Antwerpen



Musée d'Art et d'Histoire, St. Denis

Szwajcaria

- Musee d'Arts, Geneve

Wielka Brytania

- St. Paul's Cathedral, London
- St. Peter's Cathedral, Gloucester
- St. Margaret of Antioch Church, Sussex
- School Chapel, Giggleswick
- Bath Abbey Vestry - Bath Abbey PCC
- Bristol Central Library, Bristol City
- Council Property Services



Sagrada Família, Barcelona

Niemcy

- Pfarrkirche, Lauenstein

Portugalia

- Monasterio dos Jeronimos, Lissabon

Polska

- Kancelaria Prezesa Rady Ministrów, Warszawa
- Muzeum Zamkowe, Malbork



U.N.E.S.C.O., Paris

Hiszpania

- Sagrada Familia (krypta) - Barcelona
- Palacio del Rey, Madrid
- Private Palace, Santander



St. Oaul's Cathedral, London

USA

- New York State Capitol Building, Albany

