



# Systemy ochrony budowli

## Sprawdzone systemy dla całego budynku

- Wasz partner w zakresie produktów chemii budowlanej
- Wasz specjalista od hydroizolacji i renowacji
- Kompetentny w zakresie ochrony i trwałości budynków

# Kompetencje w zakresie hydroizolacji budowli

Niezależnie od tego, czy będą chcieli Państwo zapewnić trwałą ochronę nowego budynku czy też wykonać renowację starej substancji budowlanej:

- proszę skorzystać z naszej fachowej wiedzy, która wynika z wieloletniego doświadczenia w stosowaniu produktów chemii budowlanej w celu uszczelniania, zachowania wartości oraz renowacji wszystkich elementów budynku.

- proszę skorzystać z naszych sprawdzonych i innowacyjnych produktów, które wyróżniają się wysoką jakością, zostały wypróbowane przez wiele lat praktycznego stosowania i posiadają urzędowe świadectwa badań.
- proszę skorzystać z naszego serwisu na terenie całego kraju. Wszystkim zainteresowanym oferujemy bezpieczeństwo, niezawodność i jakość na budowie, na etapie projektowania, dostawy, realizacji i stosowania produktów.

**Firma Hahne jest Państwa kompetentnym partnerem w następujących obszarach:**

**Systemy ochrony fundamentów: IMBERAL®**

**Systemy ochrony posadzek: HADALAN®/HADAPLAN®**

**Renowacja balkonów i tarasów: HADALAN®**

**Wykładziny dekoracyjne: HADALAN®**

**Systemy ochrony dachów: DAKORIT®**

**Systemy renowacji murów: INTRASIT®**

**Przedstawicielstwa firmy Hahne zapewniają:**

- Serwis i usługi dostaw
- Fachowe doradztwo i bezpieczeństwo projektowania
- Znajdują się na terenie całego kraju, również w pobliżu Państwa





## Systemy ochrony fundamentów

IMBERAL®

Wyższe wymagania stawiane wyposażeniu kondygnacji mieszkalnych dotyczą także piwnic. Mieszkańcy nie chcą już tylko samych pomieszczeń gospodarczych i pralni. Mieszkania, piwnice na wino, warsztaty majsterkowicza, barki w piwnicach itd. polepszają jakość życia i zwiększają wartość budynki. Wymagania te prowadzą także nieuchronnie do większych wymagań budowlanych.

- **Niezawodne uszczelnienie przeciw wilgoci i naporowej wodzie**
- **Zdrowy klimat w pomieszczeniach w wyniku redukcji dyfuzyjnego transportu pary wodnej – także w piwnicach wykonanych z betonu wodoszczelnego**
- **10 lat bezpieczeństwa i pewności, jaką daje system gwarancyjny firmy Hahne**



## Produkty systemowe

- Szybkoschnący preparat gruntujący
- Szybkotwardniejące zaprawy do wykonywania wyobleń
- Jedno- i dwuskładnikowe materiały bitumiczno-kauczukowe do wykonywania grubowarstwowych powłok uszczelniających
- Materiały do wykonywania powłok uszczelniających metodą natrysku
- Specjalne materiały uszczelniające stosowane w temperaturze do  $-5^{\circ}\text{C}$
- Samoprzylepne na zimno papy bitumiczne
- Maty drenażowe i zabezpieczające

## Modyfikowane tworzywem sztucznym materiały do wykonywania **grubowarstwowych, bitumicznych powłok uszczelniających** firmy Hahne są:

- Łatwe w użyciu
- Szybko odporne na działanie opadów atmosferycznych
- Przenoszące rysy
- Zostały dopuszczone przez nadzór budowlany do wykonywania powłok uszczelniających przeciw wodzie napierającej pod ciśnieniem



## Systemy ochrony posadzek

## HADALAN® / HADAPLAN®

W zależności od rodzaju występujących obciążeń stawia się różne wymagania systemom ochrony i renowacji powierzchni posadzki. Funkcje ochronne, jakie pełni lakierowanie posadzki lub nakładanie na niej powłoki, służą zachowaniu trwałości i polepszeniu właściwości podłoża. Główną rolę w tym przypadku odgrywa wytrzymałość na ścieranie i ściskanie, anty-

poślizgowość, zabezpieczenie antykorozyjne i odporność na działanie ługów, soli, rozpuszczalników lub innych agresywnych mediów.

Stosownie do tego, jakość i możliwość stosowania poniższych systemów została dopasowana do obszarów zastosowania i ich wykorzystania:



### HADALAN® Acryl 10D:

Do lekko obciążonych powierzchni posadzek w pomieszczeniach piwnicznych, pomieszczeniach gospodarczych, warsztatach majsterkowicza itd.

- Gotowy do użycia
- Nie zawiera rozpuszczalników
- Otwarty dyfuzyjnie
- Wytrzymały
- Łatwy w stosowaniu
- Bezzapachowy

### HADALAN® LF51 12E:

Do średnio obciążonych powierzchni posadzek np. w garażach, halach, warsztatach, magazynach, silosach zbożowych, w obrębie podłóg szczelinowych itd.

Materiał **HADALAN® LF51 12E**, jako dyspergująca z wodą żywica reaktywna, odznacza się pewną i bezpieczną technologią aplikacji z uwagi na długi czas stosowania, który wynosi 60-80 minut od chwili wymieszania obu składników.

- Odporny na ścieranie
- Łatwy w stosowaniu
- Nie zawiera rozpuszczalników
- Otwarty dyfuzyjnie
- Odporny na działanie chemikaliów
- Dostępny w wielu kolorach



### HADALAN® VS 12E:

Do posadzek narażonych na wysokie obciążenia, np. w halach produkcyjnych, browarach, mleczarniach, warsztatach, magazynach, garażach podziemnych, silosach na zboże, oczyszczalniach ścieków itp.

**HADALAN® VS 12E** można stosować do cienkowarstwowego lakierowania podłoża, a po dodaniu mieszanki wypełniaczy **HADALAN® FGM003 57M/-FGM012 57M** może być także stosowany do wykonywania powłok o grubości warstwy od 1 do 2 mm.

- Bardzo odporny na ścieranie
- Wytrzymały na uderzenia
- Odporny na działania chemikaliów
- Nie zawiera rozpuszczalników



## HADAPLAN® BM 55 HSP:



HADAPLAN® BM 55 HSP rozrabia się z wodą do uzyskania jednnorodnej masy



HADAPLAN® BM 55 HSP wyrównać, zagęścić i wygładzić pacą do wygładzania



Powłoka wykonana masą szpachlową HADAPLAN® BM 55 HSP już po ok. 90 minutach twardnienia może być poddawana wysokim obciążeniom – tutaj np. jeździ po niej wózek widłowy o nacisku 1000 kg/koło

**Systemy ochrony posadzek przy użyciu materiałów HADALAN® tworzą system, który jest optymalny do renowacji i ochrony posadzek narażonych na wszelkiego rodzaju obciążenia**



## Renowacja balkonów i tarasów

**HADALAN®**

Z powodu obciążeń klimatycznych balkony i tarasy, pergole i schody zewnętrzne uważane są za najbardziej zagrożone elementy budynku.

Ogólnie wszystkim są znane szkody spowodowane wilgocią oraz rysy i spękania, które zostały spowodowane stałym, naprzemiennym oddziaływaniem niskich i wysokich temperatur oraz suchego i wilgotnego powietrza.

Płynne tworzywa sztuczne na bazie poliuretanu wchodzące w skład grupy żywic oznaczonych ogólną nazwą **HADALAN®** stwarzają znakomite możliwości zastosowania i dekoracyjnego kształtowania podczas naprawy uszkodzonej substancji budowlanej, dodatkowego uszczelniania oraz wykonywania nowych powierzchni posadzek.

## HADALAN® PUR Dichtsicht DS61 13P:



- Trwale elastyczny
- Przekrywa rysy
- Odporny na działanie promieniowania ultrafioletowego i czynników atmosferycznych
- Elastyczny do temperatury do -40°C
- Otwarty dyfuzyjnie
- Do wykonywania szczelnych, bezszwowych powłok izolacyjnych

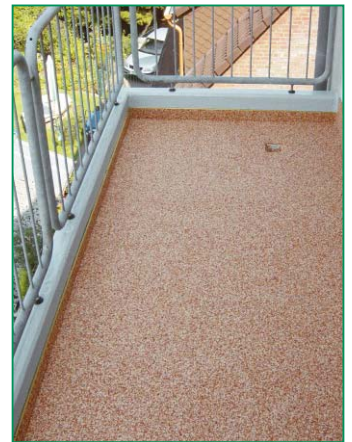
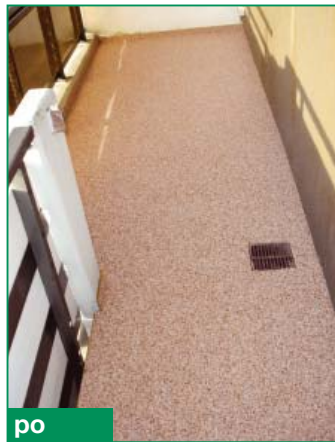
### Idealny system do wykonywania wykładzin posadzkowych i uszczelnień balkonów i tarasów, schodów i pergoli

- Różnorodność możliwości kształtowania z wykorzystaniem wykładzin z kamienia naturalnego, barwnych powłok wykończeniowych lub podobnych do lastrico powłok z barwną posypką
- Nadaje się do stosowania na płytkach ceramicznych i okładzinach z płyt, na jastrychu i betonie, na powierzchniach z lanego asfaltu itp.
- Powłoki łatwe w utrzymaniu, nie żółknące i odporne na ścieranie
- Możliwość uzyskania różnych barw i kombinacji kolorystycznych

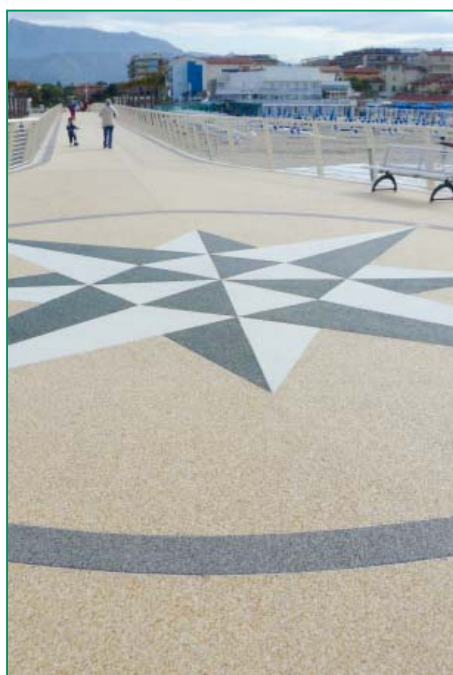




**Obszary stosowania:**



**Przykłady wykonanych posadzek:**





### Zastosowanie wewnątrz obiektów

Pomieszczenia wystawiennicze, lokale sklepowe, sauny, pływalnie, łazienki, korytarze, schody, przedpokoje, hole, schody, piwnice zaadoptowane do urządzania przyjęć, ogrody zimowe, wejścia... nawet w wielu strefach mieszkalnych często wymaga się wykonania specjalnej wykładziny posadzkowej o szczególnym, wyjątkowym wyglądzie.

Dekoracyjne powłoki posadzkowe marki Hahne oferują różnorodne możliwości wykonania optycznie pięknych i interesujących powłok posadzkowych, które ponadto odznaczają się wysoką odpornością na codzienne obciążenia.

- Posadzkowe okładziny szpachlowe z oryginalnych grysów z kamieni naturalnych
- Posadzkowe okładziny szpachlowe z barwnymi piaskami kwarcowymi
- Okładziny posadzkowe posypywane barwnymi płatkami (ColorChips 89V)

Powłoki nakładane są bezszwowo. Niewielkie grubości powłok sprawiają, że zazwyczaj nie trzeba usuwać istniejącego podłoża.



- Wykonanie szpachlowanej okładziny z gysu naturalnego kamienia
- Wykonanie powłoki z dodatkiem barwnych płatków (ColorChips 89V)

### Obszary stosowania:

Możliwe miejsca zastosowania: korytarze, podłogi i posadzki w kuchniach, łazienkach, w piwnicy, pomieszczeniach wystawienniczych i biurach – ale także jako posadzki w garażach i na przykład w pomieszczeniach użytkowych i sanitarnych zakła-

dów przemysłowych i rzemieślniczych. **Systemy posadzek HADALAN®** wyróżniają się dużą użytkowością i różnorodnymi możliwościami wykonywania dekoracyjnych powierzchni posadzek.





## Szeroka gama kolorów w wielu zastosowaniach systemowych:

**Systemy powłokowe HADALAN®** oferują różnorodne możliwości kształtowania powierzchni posadzek wykonywanych wewnątrz i na zewnątrz budowli. W przypadku stosowania materiału **HADALAN® LF51 12E** można na przykład wybierać spośród wielu kolorów, także przy małych ilościach zamówienia.

Posypanie barwnymi płatkami **HADALAN® ColorChips 89V** stwarza dodatkowe możliwości uzyskiwania efektów podobnych do lastrico i fantazyjnego projektowania wyglądu posadzek.

W celu zabezpieczenia posypki z barwnych płatków dostępne są produkty do wykonywania bezbarwnych powłok wykończeniowych.

Poniżej przedstawiono mały wybór kolorów, inne kolory dostępne są na zamówienie. Ze względu na technikę druku kolory tutaj przedstawione mogą się różnić od kolorów w rzeczywistości, co jednak nie stanowi żadnej wady.

### Wybór kolorów dla lakieru żywicznego do posadzek HADALAN® LF51 12E



RAL 6021



RAL 7001



RAL 7004



RAL 7023



RAL 7033



RAL 7035



RAL 7037



RAL 7040



RAL 2000



RAL 3012



RAL 3014

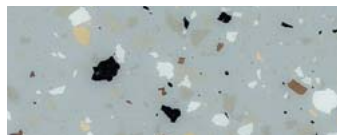


RAL 5014

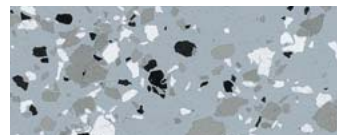
### Barwne płatki HADALAN® ColorChips 89V



Nr. 110 niebieski/szar



Nr. 120 beżowy/szary



Nr. 100 szary/biały



Nr. 130 żółty/biały

**HADALAN® MST 89M** składa się z oryginalnego granulatu marmurowego o uziarnieniu od 2 do 4 mm



Czarny



Szary



Jasno-szary



Terrakota



Jasno-beżowy



Maron



Różowy



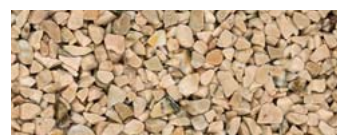
Brązowo-szary



Zielony



Biały



Beżowy



Bordowy

W celu przywrócenia funkcjonalności uszkodzonego dachu należy starannie zaplanować wszystkie prace renowacyjne. Zalicza się do nich oczywiście także przeprowadzenie fachowej inwentaryzacji dachu i dokładne zbadanie jego stanu wraz z końcową analizą. Określenie odpowiednich prac naprawczych – z uwzględnieniem uznanych reguł techniki - może nastąpić tylko po dokładnym ustaleniu przyczyny uszkodzenia. Wtedy też można dobrać odpowiednie materiały.

Tylko połączenie jakości rzemieślniczego wykonawstwa ze sprawdzonymi, systemowymi produktami uszczelniającymi gwarantuje powodzenie renowacji.

Sprawdzone w praktyce **systemy ochrony dachów DAKORIT®** umożliwiają rozwiązywanie wielu problemów. Materiały nakładane metodą malarską, powłoki i masy klejowe stanowią zwarty asortyment produktów przydatny dla dekarzy.

## Produkty systemowe



- Poliuretanowe powłoki dachowe
- Elastomerowo-bitumiczne powłoki dachowe
- Kolorowe powłoki z żywic syntetycznych
- Regenerujące powłoki malarskie
- Masy naprawcze

## Płynna folia DAKORIT® PUR1K 30P:



- Elastyczna
- Można po niej chodzić
- Posiada dużą zdolność odbijania promieniowania ultrafioletowego
- Odporna na działanie czynników atmosferycznych
- Zachowuje elastyczność w niskich temperaturach
- Odznacza się wysoką zawartością substancji stałych

**Spełnia najwyższe wymagania ETAG 005 dla płynnych materiałów uszczelniających do dachów płaskich.**





Nowa powłoka ochronna wykonana przy użyciu **DAKORIT® Ruflex 20D** nadaje starym dachówkom nowy, atrakcyjny wygląd i dobrze zachowuje ich wartość.

**DAKORIT® Ruflex 20D** - kolorowa, elastyczna i łatwa w stosowaniu powłoka ochronna do nachylonych połaci dachowych i również do dachów płaskich.

Preparat **DAKORIT® ES 40B** do przyklejania blach.



## Powłoki dachowe

**DAKORIT® PUR1K 30P:** 1-składnikowe, płynne tworzywo sztuczne do bezszwowego, elastycznego uszczelniania dachu, szczególnie w obszarach dachu narażonych na duże obciążenia.

**DAKORIT® DV110 89V:** Odporna na alkalia włóknina poliestrowa do wtapiania w płynnym tworzywie sztucznym.

**DAKORIT® Bituflex Winter 26B:** Elastyczna, bitumiczno-kauczukowa, uszczelniająca powłoka malarska do uszczelniania starych uszczelnień dachów bitumicznych i z cementu włóknistego, możliwa do stosowania w temperaturze do -5°C.

**DAKORIT® Bituflex 20B:** Nie zawierająca rozpuszczalników, elastyczna, uszczelniająca, bitumiczno-kauczukowa powłoka malarska do uszczelniania starych uszczelnień dachów bitumicznych i z cementu włóknistego.

**DAKORIT® Ruflex 20D:** Nie zawierająca rozpuszczalników, barwna, ochronna i kosmetyczna powłoka dachowa do uszczelniania nachylonych powierzchni dachów.

**DAKORIT® DA 20D:** Nie zawierająca rozpuszczalników, barwna powłoka malarska, ochronna i dekoracyjna do pochylonych połaci dachowych.

## Produkty bitumiczne zawierające rozpuszczalniki:

**DAKORIT® ES 40B:** Elastoplastyczna, uniwersalna pasta uszczelniająca do szybkiego uszczelniania i doszczelniania.

**DAKORIT® BK-Flex 40B:** Zawierający rozpuszczalniki, elastoplastyczny materiał uszczelniający do uszczelniania dachów i spoin.

**DAKORIT® VA 30B:** Zawierająca rozpuszczalniki, rzadka, bitumiczna powłoka gruntująca np. pod późniejsze powłoki z pap bitumicznych.

**DAKORIT® DI 30B:** Zawierająca rozpuszczalniki, płynąca na zimno bitumiczna powłoka malarska do uszczelniania dachów.

**DAKORIT® RA 30B:** Zawierająca rozpuszczalniki, wypełniona, bitumiczna powłoka malarska do renowacji dachów bitumicznych.

**DAKORIT® SPM 40B:** Zawierająca rozpuszczalniki, plastyczna, renowacyjna masa szpachlowa do uniwersalnego uszczelniania.

**DAKORIT® KKM 40B:** Zawierająca rozpuszczalniki, nadająca się do stosowania na zimno, bitumiczna masa klejowa do przyklejania bitumicznej papy dachowej.

System szybkiej renowacji INTRASIT® przekonuje swoimi znakomitymi właściwościami, które w porównaniu z tradycyjnymi technologiami stanowią całkowicie nową jakość wykonywania renowacji wewnątrz pomieszczeń piwnicznych.

- System tynku renowacyjnego z efektem antypleśniowym
- Sprawdzony wg DIN EN 998
- Gotowy w 4 godziny

## 3 produkty – jeden zespół

### INTRASIT® Aquarol 10A

Gotowy do użycia specjalny środek gruntujący, o 3-stopniowym systemie działania

- Po przeschnięciu zagruntowanej powierzchni do uzyskania matowo-wilgotnego wyglądu można natychmiast nakładać następną warstwę



### INTRASIT® RZ1 55HSP

Łatwa w stosowaniu, uniwersalna zaprawa szybkowiążąca do wykonywania warstw o grubości od 3 mm do 5 cm

- Można na niej wykonywać następną powłokę po ok. 1 godzinie



### INTRASIT® RZ2 55HSP

Wyjątkowo łatwy w obróbce i stosowaniu tynk klimatyczny w kolorze naturalnej bieli, o znakomitej wydajności, zużycie tylko 6,5 kg/m<sup>2</sup>/cm grubości warstwy

- Gotowy do zacierania po ok. 3 godzinach

**INTRASIT® RZ2 55HSP**  
System tynku renowacyjnego z efektem antypleśniowym



W przypadku **INTRASIT® RZ2 55HSP** chodzi o nowego rodzaju tynk klimatyczny, która stosowany w systemie z gruntem **INTRASIT® Aquarol 10A** i zaprawą uszczelniającą **INTRASIT® RZ1 55HSP** wyraźnie redukuje kapilarny transport wilgoci od strony ściany i ze względu na zwiększoną głębokość przenikania wody gwarantuje od strony pomieszczenia dobrą regulację klimatu (efekt antypleśniowy).



**INTRASIT® Aquarol 10A** wzmacnia podłoże, wiąże pył i jest hydrofobowy. Wnika głęboko w podłoże i można go stosować na wszystkich, suchych i matowo-wilgotnych podłożach mineralnych.



**INTRASIT® RZ1 55HSP** działa na zasadzie samo-krystalizacji, szybko twardnieje nie tworząc rys. Stosowany jako materiał uszczelniający w postaci mikrozaprawy lub zaprawy, do napraw i reprofilacji, jako zaprawa do wykonywania wyobleń lub jako warstwa szczerwna w szybkim systemie renowacji.










**INTRASIT® RZ2 55HSP** szybko tężee i twardnieje bez rys, wyrównuje klimat w pomieszczeniach. Odnacza się drobnym uziarnieniem i jasną barwą, ...










... oferuje „powierzchnie gotowe do tapetowania”. Nie wymaga żadnej dalszej pielęgnacji. Jako tynk renowacyjny i klimatyczny nadaje się do stosowania również na porowatym betonie. Spełnia wymagania DIN EN 998.

# Produkty do czyszczenia, pielęgnacji i utrzymania trwałości działania

PRODUKT	ZASTOSOWANIE	FORMA DOSTAWY / ZUŻYCIE
<p><b>VESTEROL® TG 10D</b></p> <p>Nie zawierający rozpuszczalnika, głęboko penetrujący środek gruntujący do gruntowania i wzmacniania powierzchni</p> 	<p><b>VESTEROL® TG 10D</b> jako grunt przed malowaniem farbami dyspersyjnymi z dodatkiem tworzywa sztucznego oraz do gruntowania powierzchni pod systemy tynków wiązanych mineralnie lub tworzywem sztucznym. Jako grunt pod powłoki dachowe na dachach bitumicznych i z płyt z cementu włóknistego. Jako preparat wzmacniający powierzchnie podłoża mineralnych, chłonnych i lekko osypujących się.</p>	<p>Forma dostawy: kanister PE 20 l kanister PE 10 l kanister PE 5 l</p> <p>Zużycie: na każdą warstwę ok. 0,15 l/m<sup>2</sup></p>
<p><b>INTRASIT® SE-SB 10D</b></p> <p>Nie zawierający rozpuszczalników, gotowy do użycia materiał wiążący zarodniki pleśni, o 3-stopniowym systemie działania</p> 	<p><b>INTRASIT® SE-SB 10D</b> jako część składowa antypleśniowego systemu renowacji do wiązania zarodników pleśni na podłożu.</p>	<p>Forma dostawy: 5 kg 8 x 1 kg</p> <p>Zużycie: w zależności od chłonności podłoża 0,2-0,3 kg/m<sup>2</sup></p>
<p><b>INTRASIT® SE-SL 18DD</b></p> <p>Nie zawierający rozpuszczalników, gotowy do użycia roztwór czyszczący do usuwania nalotów pleśni i zielonych alg</p> 	<p><b>INTRASIT® SE-SL 18DD</b> jako część składowa antypleśniowego systemu renowacji do skutecznego usuwania grzybów pleśniowych lub innych zanieczyszczeń mikrobiologicznych, takich jak na przykład naloty zielone alg.</p>	<p>Forma dostawy: 5 kg 8 x 1 kg</p> <p>Zużycie: w zależności od struktury podłoża 0,1-0,2 kg/m<sup>2</sup></p>
<p><b>INTRASIT® SE-SF 70A</b></p> <p>Otwarta dyfuzyjnie farba renowacyjna do miejsc pokrytych pleśnią o długim czasie działania</p> 	<p><b>INTRASIT® SE-SF 70A</b> jako część składowa antypleśniowego systemu renowacji do trwałego kolorystycznego kształtowania powierzchni ścian i sufitów posiadająca właściwości hamowania rozwoju grzybów pleśniowych.</p>	<p>Forma dostawy: 5 l</p> <p>Zużycie: na każdą warstwę 0,15 l/m<sup>2</sup></p>
<p><b>VESTEROL® GEL 280S</b></p> <p>1-składnikowy krem hydrofobizujący na bazie silanów do wszystkich chłonnych podłoży mineralnych</p> 	<p><b>VESTEROL® GEL 280S</b> do hydrofobizacji chłonnych podłoży mineralnych, do stosowania jako zabezpieczenie przed zawilgoceniem na licowych murach klinkierowych i ceglanych, mineralnych tynkach zewnętrznych, betonie i betonie porowatym itp. Ponadto jako środek zapobiegający rozwojowi alg i mchów, wykwitom w wyniku transportu wody oraz wysadzinom mrozowym.</p>	<p>Forma dostawy: wiadro PE 20 l</p> <p>Zużycie: w zależności od chłonności podłoża 0,15-0,3 kg/m<sup>2</sup></p>
<p><b>VESTEROL® K 10D</b></p> <p>Odporna na działanie czynników atmosferycznych, oddychająca farba dyspersyjna</p> 	<p><b>VESTEROL® K 10D</b> jako wysokowartościowa farba elewacyjna, do malowania powierzchni ścian i sufitów wewnątrz i na zewnątrz budowli. Do malowania elementów betonowych podczas wykonywania prac zabezpieczających i naprawczych.</p>	<p>Forma dostawy: wiadro PE 15 l</p> <p>Zużycie: na każdą warstwę ok. 0,15 l/m<sup>2</sup></p>
<p><b>VESTEROL® BP 70D</b></p> <p>Gotowy do stosowania tynk dekoracyjny do odpornych na działanie czynników atmosferycznych powierzchni ścian</p> 	<p><b>VESTEROL® BP 70D</b> do wykonywania naściennych tynków dekoracyjnych, wytrzymałych i odpornych na działanie czynników atmosferycznych, z efektem tynku zmywalnego. Dostarczany w 18 wariantach kolorystycznych.</p>	<p>Forma dostawy: wiadro PE 25 l</p> <p>Zużycie: np. przy uziarnieniu 1,2-1,8 mm 4,5 do 5,0 kg/m<sup>2</sup></p>



## uszczelnień (wyciąg z obszernego programu dostaw)

PRODUKT	ZASTOSOWANIE	FORMA DOSTAWY / ZUŻYCIE
<p><b>HADALAN® PUR LF68 12P</b></p> <p>1-składnikowa, nie zawierająca rozpuszczalników żywica poliuretanowa jako środek wiążący do wykładzin z kamienia naturalnego i dekoracyjnego kwarcu wewnątrz i na zewnątrz budowli</p> 	<p><b>HADALAN® PUR LF68 12P</b> jest mieszany z kamieniami naturalnymi lub kwarcami dekoracyjnymi. W ten sposób powstają odporne na działanie światła, sztywne i odporne na ścieranie dekoracyjne okładziny wewnątrz i na zewnątrz budowli.</p>	<p>Forma dostawy: wiadro blaszane 5 kg butelka blaszana 1 kg</p> <p>Zużycie: jako środek wiążący do kamieni naturalnych (2-4 mm) ok. 5% części wagowych</p>
<p><b>HADALAN® Finish 32P</b></p> <p>1-składnikowa, zawierająca rozpuszczalniki, zabezpieczająca, końcowa powłoka malarska do stosowania na zewnątrz budowli</p> 	<p><b>HADALAN® Finish 32P</b> stosuje się do końcowego lakierowania powierzchni. Chroni powłoki odporne na działanie światła i zwiększa wytrzymałość oraz polepsza odporność na ścieranie powłok elastycznych. Stosowany jako lakier ochronny do powierzchni posypanych kolorowymi płatkami i powłok szpachlowych z kamienia naturalnego, jako grunt i ochronna powłoka malarska na chłonnych podłożach mineralnych.</p>	<p>Forma dostawy: butelka blaszana 1 l</p> <p>Zużycie: na każdą warstwę 100-150 ml/m<sup>2</sup></p>
<p><b>HADAPLAN® BM 55HSP</b></p> <p>Szybko twardniejąca zaprawa polimerowo-cementowa do wykonywania napraw posadzek, które mają być szybko oddane do użytku, o wysokiej wytrzymałości końcowej</p> 	<p><b>HADAPLAN® BM 55HSP</b> stosuje się wszędzie tam, gdzie trzeba wykonać prace naprawcze na posadzkach na podłożach mineralnych, które muszą być bardzo szybko wytrzymałe na obciążenia.</p>	<p>Forma dostawy: worek papierowy 25 kg</p> <p>Zużycie: 1,8 kg/na 1l wypełnienia ubytku</p>
<p><b>HADAPLAST® FKFlex g 54Z</b></p> <p>Bardzo elastyczna, mrozoodporna zaprawa cienkowarstwowa do układania płytek i płyt wewnątrz i na zewnątrz budowli, do ścian i posadzek. Klasa C2 TE wg DIN EN 12004</p> 	<p><b>HADAPLAST® FKFlex g 54Z</b> do klejenia płytek ceramicznych i płyt wewnątrz i na zewnątrz budowli. W połączeniu z <b>INTRASIT® Poly-C1 54Z</b>, <b>INTRASIT® Poly-C2 54Z</b> nadaje się także do stosowania w miejscach trwale wilgotnych. Do przyklejania „płytki na płytce”, na ogrzewaniu podłogowym oraz elektrycznym ogrzewaniu powierzchniowym.</p>	<p>Forma dostawy: worek papierowy 25 kg</p> <p>Zużycie: w zależności od grubości warstwy 1,5 do 2,0 kg/m<sup>2</sup></p> <p><u>Wymiary zębów szpachli:</u> 3x3x3 mm ok. 1,3 kg/m<sup>2</sup> 4x4x4 mm ok. 1,7 kg/m<sup>2</sup> 6x6x6 mm ok. 2,5 kg/m<sup>2</sup> 8x8x8 mm ok. 3,4 kg/m<sup>2</sup></p>
<p><b>INTRASIT® Poly-C1 54Z</b></p> <p>Przekrywająca mikrorysy, 2-składnikowa masa uszczelniająca do wykonywania alternatywnych uszczelnień o grubości warstw od 1,5 do 5 mm. Z urzędowym świadectwem badań nadzoru budowlanego</p> 	<p><b>INTRASIT® Poly-C1 54Z</b> do wykonywania uszczelnień w budownictwie naziemnym i podziemnym na betonie, tynku i murze, do wykonywania alternatywnych uszczelnień pod okładzinami z płytek ceramicznych wewnątrz i na zewnątrz budowli. Stosowany także do wykonywania uszczelnień poziomych, pośrednich i przeciw wodzie rozpryskowej, oraz przy całopowierzchniowym uszczelnianiu powierzchni betonowych, także materiał ten używany jest do wykonywania powłok uszczelniających na całej powierzchni betonu stykającej się bezpośrednio z gruntem.</p>	<p>Forma dostawy: Pojemnik kombi 20 kg</p> <p>Zużycie: Obciążenie normalne: ok. 3 kg/m<sup>2</sup> ± ca. 1,5 mm suchej warstwy Woda pod ciśnieniem: ca. 4 kg/m<sup>2</sup> ± ca. 2,0 mm suchej warstwy</p>
<p><b>HADALAN® FC240 22S</b></p> <p>1-składnikowa, trwale elastyczna, gęsta masa uszczelniająca na bazie polimerów hybrydowych</p> 	<p><b>HADALAN® FC240 22S</b> stosowany jest do wykonywania spoin poziomych i pionowych w jastrychu i betonie oraz do stali i powierzchni asfaltowych. Nadaje się do sklejanie ze sobą wielu materiałów budowlanych, między innymi do mocowania na podłożu mineralnym taśmy <b>IMBERAL® FAB 89ZH</b> służącej do zakrywania spoin.</p>	<p>Forma dostawy: kartusz 310 ml (12 szt. w kartonie)</p> <p>Zużycie: w zależności od zastosowania</p>
<p><b>INTRASIT® R 55Z</b></p> <p>Nie zawierający chlorów, szybkowiązący cement montażowy do stosowania wewnątrz i na zewnątrz budowli</p> 	<p><b>INTRASIT® R 55Z</b> do zalewania dziur w tynku wapiennym, wapienno-cementowym i cementowym, murze i betonie. Do kotwienia haków w murze, dybli, uchwytych do rynien dachowych i rur spustowych, mocowań poręcz, krat, grzejników itp. Do szybkich napraw w gospodarstwach domowych.</p>	<p>Forma dostawy: wiadro PE 20 kg wiadro PE 5 kg</p> <p>Zużycie: ok. 1,2 kg na litr pustki</p>

Heinrich Hahne GmbH & Co. KG  
Heinrich-Hahne-Weg 11  
45711 Datteln  
Telefon +49 2363 5663-0  
Fax. +49 2363 5663-90  
[www.hahne-bautenschutz.de](http://www.hahne-bautenschutz.de)  
[info@hahne-bautenschutz.de](mailto:info@hahne-bautenschutz.de)

VISBUD-Projekt Sp. z o.o.  
ul. M. Bacciarellego 8E /I  
51-649 Wrocław  
Telefon +48 71 344 04 34  
Fax. +48 71 345 17 72  
[info@visbud-projekt.pl](mailto:info@visbud-projekt.pl)