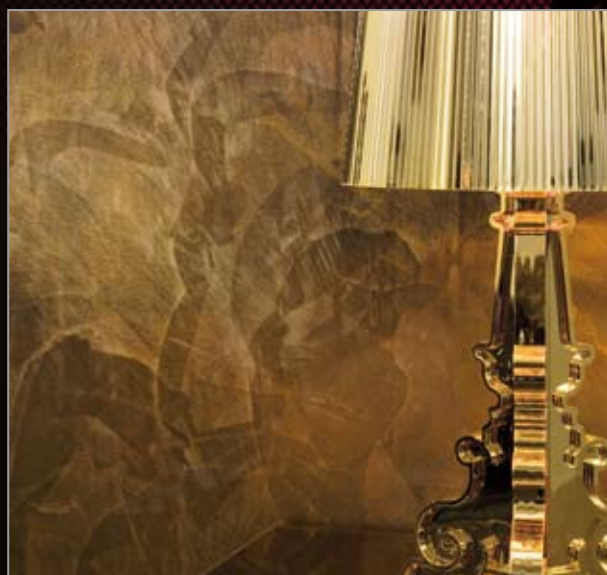


PRODUKTY
APLIKACJA



MAGNAT

Style

MAGNAT

Style

MAGNAT Style to kolekcja systemów dekoracyjnych, która obejmuje trzynaście rodzajów zdobień. Stworzono ją z myślą o tych wszystkich, którzy oczekują czegoś więcej niż tylko gładkich jedno- lub wielokolorowych ścian. Każdy system dostępny jest w wielu wariantach kolorystycznych; wszystkie pozwalają wprowadzić do wnętrza przestrzeń i wielowymiarowość oraz nadać mu oryginalny styl, pełen bogactwa struktur i magicznego piękna.

Kolekcja MAGNAT Style to szerokie możliwości aplikacyjne i aranżacyjne. Dlatego w katalogu prezentujemy także efekty niestandardowe, które powstały na bazie podstawowych systemów dekoracyjnych MAGNAT Style, ale pod wpływem oryginalnej inwencji Wykonawcy. Poprzez dozowanie odpowiednich ilości pigmentów barwiących MAGNAT Style, łączenie kilku kolorów, stosowanie różnych wersji metalicznych Lakieru Rustykalnego, aż w końcu poprzez najważniejsze, czyli twórczą technikę nakładania struktury, można wykreować niepowtarzalny efekt dekoracyjny, który zachwyci każdego konesera piękna.

Prezentacja produktu / wyroby potrzebne do wykonania efektu / aplikacja / narzędzia

- 4-5 STIUK WENECKI
- 6-7 STIUK WAPIENNY
- 8-9 MARMUR KLASYCZNY
- 10-11 GLINKA WENECKA
- 12-13 GRASSI
- 14-15 TRAWERTYN
- 16-17 PERGAMENO
- 18-19 VELLUTO
- 20-21 QUARZO
- 22-23 SAMUM
- 24-25 INTONACO
- 26-27 METALLICO
- 28-29 BETON
- 30-35 Efekty niestandardowe





STIUK WENECKI



Stiuk Wenecki MAGNAT Style to efekt dekoracyjny w szerokiej gamie kolorystycznej, który dzięki użyciu odpowiedniej techniki aplikacji doskonale imituje płyty marmurowe o różnym wykończeniu: satynowym (naturalny), błyszczącym (polerowany) oraz intensywnie błyszczącym (polerowany i woskowany). Idealnie gładka, nabłyszczona powierzchnia Stiuku Weneckiego odbija światło, tworzy głębię i efekt mieszania się odcieni barw efektownie ozdabiając ściany i detale architektoniczne wewnątrz pomieszczeń.

SPOSÓB APLIKACJI

- ETAP 1** Gładką i równą powierzchnię malujemy jeden raz Gruntem Akrylowym MAGNAT Style.
- ETAP 2** Na wyschniętą po gruntowaniu powierzchnię za pomocą pacy weneckiej nakładamy gładko i równomiernie pierwszą warstwę Stiuku Weneckiego MAGNAT Style, zabarwionego na wybrany kolor Pigmentem Barwiącym MAGNAT Style.
- ETAP 3** Następną warstwę Stiuku Weneckiego nakładamy po upływie ok. 12 godz. niewielkimi fragmentami. Nadmiar produktu zbieramy przeciągając po powierzchni czystą krawędzią pacy.
- ETAP 4** Po wyschnięciu drugiej warstwy (ok. 6 godz.), nakładamy trzecią najcieńszą warstwę tynku. Należy pamiętać, że grubość trzech nałożonych warstw stiuku nie powinna przekroczyć 1 mm.
- ETAP 5** Po 2 godz. od zakończenia nakładania ostatniej warstwy, krawędzią pacy wygładzamy całą powierzchnię w celu uzyskania połysku.
- ETAP 6** Po wyschnięciu 3 warstwy stiuku, w celu dodatkowego zabezpieczenia i podkreślenia uzyskanego efektu, za pomocą pacy nakładamy Wosk MAGNAT Style, a następnie polerujemy powierzchnię miękkim materiałem lub pacą wenecką.



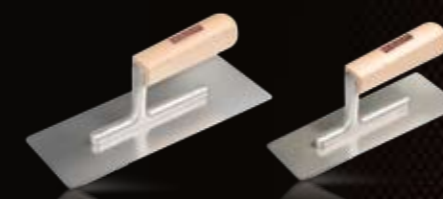
WYROBY POTRZEBNE DO WYKONANIA DEKORACJI – STIUK WENECKI

Nazwa	Charakterystyka	Dostępne pojemności	Wydajność
Grunt Akrylowy	Bezbarwny preparat wzmacniająco-gruntujący. Stosowany na podłoża z płyt gipsowo-kartonowych, tynków gipsowych wewnątrz pomieszczeń. Dzięki zwiększonej ilości żywicy akrylowej optymalnie przygotowuje podłoże pod Stiuk Wenecki.	1 l 5 l *	Do 10 m ² /op. Do 50 m ² /op. przy jednokrotnym malowaniu Ilość warstw: 1
Stiuk Wenecki	Cienkowarstwowa akrylowa farba strukturalna przeznaczona do barwienia Pigmentami MAGNAT Style lub w Systemie Kolorowania MAGNAT. Wraz z pozostałymi składnikami systemu tworzy trwałą dekoracyjną powierzchnię imitującą szlifowany marmur. Po odpowiednim zabezpieczeniu Stiuk Wenecki możemy stosować w pomieszczeniach o zwiększonej wilgotności, takich jak kuchnie, łazienki, gdzie powstała powłoka nie będzie narażona na bezpośrednie działanie wody, a także tam, gdzie będzie on często przemywany wodą z detergentami. Produkt wymaga od wykonawcy konkretnych umiejętności z zakresu aplikacji tego typu materiałów.	1 kg 5 kg	Do 1,6 m ² /op. Do 8 m ² /op. przy trzech warstwach Ilość warstw: 3
Pigment Barwiący	Koncentrat pigmentowy o dużej sile barwienia. Przeznaczony do kolorowania farb, mas, tynków i lakierów dekoracyjnych MAGNAT Style. Występuje w 16 wariantach kolorystycznych.	20 ml 100 ml	
Wosk Impregnująco-Zabezpieczający	Pasta do zabezpieczania powierzchni Stiuku Weneckiego i Stiuku Wapiennego. W pełni transparentny. Tworzy powłokę odporną na szorowanie oraz zmywanie wodą z dodatkiem detergentów. Nadaje połysk, uwydatnia kolor i ułatwia pielęgnację nałożonej masy.	0,4 kg	Do 32 m ² /op. przy jednej warstwie Ilość warstw: 1-2

* Pojemność dostępna na zamówienie

NARZĘDZIA

1. Paca wenecka duża MAGNAT
2. Paca wenecka mała MAGNAT



STIUK WAPIENNY



Stiuk Wapienny MAGNAT Style to masa dekoracyjna, która odpowiednio nałożona i zabezpieczona woskiem MAGNAT Style odwzorowuje szlifowany kamień w subtelnym, pastelowych kolorach. Wybierając odpowiedni kolor z proponowanej palety można go zastosować zarówno do wnętrza w stylu retro, jak też nowoczesnych z dodatkiem szkła i metalu.

WYROBY POTRZEBNE DO WYKONANIA DEKORACJI – STIUK WAPIENNY

Nazwa	Charakterystyka	Dostępne pojemności	Wydajność
Farba Podkładowa	Akrylowa farba zmniejszająca chłonność podłoża. Zalecana do podkładowego malowania podłoża z płyt gipsowo-kartonowych, tynków gipsowych, cementowych i cementowo-wapiennych wewnątrz pomieszczeń. Specjalne wypełniacze zwiększają przyczepność i ułatwiają aplikację nakładanych później dekoracyjnych wyrobów MAGNAT Style.	1 l 5 l*	Do 6 m ² /op. Do 30 m ² /op. przy jednokrotnym malowaniu Ilość warstw: 1-2
Stiuk Wapienny	Cienkowarstwowa masa dekoracyjna, oparta na bazie wapna gaszonego i mączki marmurowej przeznaczona do barwienia pigmentami MAGNAT Style lub w Systemie Kolorowania MAGNAT. Tworzy trwałą dekoracyjną powierzchnię imitującą szlifowany kamień. Produkt posiada porowatą strukturę – zapewnia „oddychanie” podłoża, jest odporny na działanie bakterii i grzybów, dlatego szczególnie może być stosowany w pomieszczeniach o zwiększonej wilgotności. Stiuk Wapienny dodatkowo zabezpieczony powierzchniowo zyskuje lepszą odporność na zabrudzenia (z wyjątkiem tłuszczu) i okresowe działanie wody. Produkt wymaga od Wykonawcy konkretnych umiejętności z zakresu aplikacji tego typu materiałów.	5 kg	Do 10 m ² /op. przy 3 warstwach Ilość warstw: 2-3
Pigment Barwiący	Koncentrat pigmentowy o dużej sile barwienia. Przeznaczony do kolorowania farb, mas, tynków i lakierów dekoracyjnych MAGNAT Style. Występuje w 16 wariantach kolorystycznych.	20 ml 100 ml	
Wosk Impregnująco-Zabezpieczający	Pasta do zabezpieczania powierzchni Stiuku Weneckiego i Stiuku Wapiennego. W pełni transparentny. Tworzy powłokę odporną na szorowanie oraz zmywanie wodą z dodatkiem detergentów. Nadaje połysk, uwytłumia kolor i ułatwia pielęgnację nałożonej masy.	0,4 kg	Do 32 m ² /op. przy jednej warstwie Ilość warstw: 1-2

* Pojemność dostępna na zamówienie

SPOSÓB APLIKACJI

- ETAP 1** Gładką i równą powierzchnię malujemy jeden raz Farbą Podkładową MAGNAT Style.
- ETAP 2** Na wyschniętą po gruntowaniu powierzchnię za pomocą pacy weneckiej nakładamy gładko i równomiernie pierwszą warstwę Stiuku Wapiennego MAGNAT Style, zabarwionego na wybrany kolor Pigmentem Barwiącym MAGNAT Style lub w Systemie Kolorowania MAGNAT. Czynność tę wykonujemy na niewielkich obszarach i w różnych kierunkach tak, by pokryć całą powierzchnię.
- ETAP 3** Następną warstwę Stiuku Wapiennego nakładamy niewielkimi fragmentami po upływie ok. 6 godz. Nadmiar produktu zbieramy przeciągając po powierzchni czystą krawędzią pacy. W celu uzyskania większej głębi kolorystycznej można dodatkowo nałożyć kolejną warstwę stiuku zachowując wskazany wyżej odstęp czasowy.
- ETAP 4** Przed całkowitym wyschnięciem (min. 15 minut od nakładania) krawędzią pacy wygładzamy całą powierzchnię w celu uzyskania połysku. Czynność tę wykonujemy bez nadmiernego użycia siły.
- ETAP 5** Po wyschnięciu ostatniej warstwy stiuku (tj. 6 godz.), w celu dodatkowego zabezpieczenia i podkreślenia uzyskanego efektu, za pomocą pacy nakładamy Wosk MAGNAT Style, a następnie polerujemy powierzchnię miękkim materiałem.



NARZĘDZIA

1. Paca wenecka duża MAGNAT
2. Paca wenecka mała MAGNAT





MARMUR KLASYCZNY



Marmur Klasyczny MAGNAT Style to struktura dekoracyjna imitująca powierzchnię naturalnego kamienia. W zależności od sposobu aplikacji uzyskujemy różny efekt końcowy: od nieregularnie ukształtowanego wzoru z wyraźnie widoczną strukturą po powierzchnię gładkiego piaskowca. Proponowany efekt występuje w szerokiej gamie kolorystycznej i znajduje zastosowanie przy dekorowaniu ścian wewnątrz pomieszczeń, doskonale uzupełniając aranżacje zaprojektowane zarówno w dawnych, jak i nowoczesnych stylach.

SPOSÓB APLIKACJI

- ETAP 1** Przeznaczoną pod dekorowanie powierzchnię malujemy jeden raz Farbą Podkładową MAGNAT Style.
- ETAP 2** Za pomocą pacy weneckiej nakładamy warstwę Marmuru Klasycznego MAGNAT Style, formując z góry założony wzór. Pokrywając kolejne fragmenty ściany należy pamiętać, aby ich łączenie odbywało się „na mokro”.
- ETAP 3** Aby uzyskać efekt dekoracyjny w kolorze, wykonaną strukturę równomiernie pokrywamy Lakierem Rustykalnym MAGNAT Style zabarwionym na wybrany kolor za pomocą Pigmentów Barwiących MAGNAT Style. Lakier za każdym razem nakładamy na powierzchnię ok. 1 m², a następnie rozcieramy pacą gąbkową lub gąbką do dekoracji tak, aby nie pozostawić smug.



WYROBY POTRZEBNE DO WYKONANIA DEKORACJI – MARMUR KLASYCZNY

Nazwa	Charakterystyka	Dostępne pojemności	Wydajność
Farba Podkładowa	Akrylowa farba zmniejszająca chłonność podłoża. Zalecana do podkładowego malowania podłoża z płyt gipsowo-kartonowych, tynków gipsowych, cementowych i cementowo-wapiennych wewnątrz pomieszczeń. Specjalne wypełniacze zwiększają przyczepność i ułatwiają aplikację nakładanych później dekoracyjnych wyrobów MAGNAT Style.	1 l 5 l *	Do 6 m ² /op. Do 30 m ² /op. przy jednokrotnym malowaniu Ilość warstw: 1
Marmur Klasyczny	Matowa drobnoziarnista akrylowa masa pozwalająca uzyskać fakturę o strukturze do 5 mm. Przeznaczona jest do tworzenia struktur dekoracyjnych wewnątrz pomieszczeń. Powstałe powierzchnie uzyskują kolorystykę przez barwienie Lakierem Rustykalnym MAGNAT Style. Produkt nie wymaga od wykonawcy konkretnych umiejętności z zakresu aplikacji dekoracyjnych.	6 kg 15 kg *	Do 6 m ² /op. Do 15 m ² /op. przy jednej warstwie Ilość warstw: 1
Pigment Barwiący	Koncentrat pigmentowy o dużej sile barwienia. Przeznaczony do kolorowania farb, mas, tynków i lakierów dekoracyjnych MAGNAT Style. Występuje w 16 wariantach kolorystycznych.	20 ml 100 ml	
Lakier Rustykalny	Lakier akrylowy stosowany jako środek nadający barwę powłoce Marmuru Klasycznego, Trawertynu i Pergameno MAGNAT Style. Nadaje się także do wielobarwnego, laserunkowego ozdabiania ścian. Tworzy powłoki odporne na zmywanie. Występuje w wersji BEZBARWNEJ przeznaczonej do barwienia Pigmentami Barwiącymi MAGNAT Style lub w Systemie Kolorowania MAGNAT oraz w trzech efektach metalicznych: ZŁOTYM, SREBRNYM, MIEDZIANYM.	1 l 3 l *	Do 12 m ² /op. Do 36 m ² /op. przy jednej warstwie Ilość warstw: 1-2

* Pojemność dostępna na zamówienie

NARZĘDZIA

1. Paca wenecka duża MAGNAT
2. Paca wenecka mała MAGNAT
3. Paca gąbkowa MAGNAT lub gąbka do dekoracji





GLINKA WENECKA



Glinka Wenecka MAGNAT Style to pokrycie imitujące „przetarty tynk”, stanowiące doskonałe i proste rozwiązanie dla osób poszukujących nietypowych efektów dekoracyjnych stosowanych wewnątrz pomieszczeń. Białe cząstki zawarte w Glince Weneckiej po roztarciu nadają wybranej powierzchni wygląd starego tynku w szerokiej gamie kolorystycznej.

WYROBY POTRZEBNE DO WYKONANIA DEKORACJI – GLINKA WENECKA

Nazwa	Charakterystyka	Dostępne pojemności	Wydajność
Farba Podkładowa	Akrylowa farba zmniejszająca chłonność podłoża. Zalecana do podkładowego malowania podłoża z płyt gipsowo-kartonowych, tynków gipsowych, cementowych i cementowo-wapiennych wewnątrz pomieszczeń. Specjalne wypełniacze zwiększają przyczepność i ułatwiają aplikację nakładanych później dekoracyjnych wyrobów MAGNAT Style.	1 l 5 l *	Do 6 m ² /op. Do 30 m ² /op. przy jednokrotnym malowaniu Ilość warstw: 1-2
Glinka Wenecka	Akrylowa farba strukturalna przeznaczona do barwienia Pigmentami MAGNAT Style lub w Systemie Kolorowania MAGNAT. Polecana jest do stosowania na ścianach i detalach architektonicznych wewnątrz budynków. Produkt nie wymaga od wykonawcy konkretnych umiejętności z zakresu aplikacji dekoracyjnych.	2,5 l	Do 20 m ² /op. przy jednej warstwie Ilość warstw: 2
Pigment Barwiący	Koncentrat pigmentowy o dużej sile barwienia. Przeznaczony do kolorowania farb, mas, tynków i lakierów dekoracyjnych MAGNAT Style. Występuje w 16 wariantach kolorystycznych.	20 ml 100 ml	
Lakier Rustykalny	Lakier akrylowy stosowany jako środek zabezpieczający powierzchnie wykonane Glinką Wenecką, Grassi, Velluto, Quarzo, Samum, Intonaco i Betonem MAGNAT Style. Nadaje się także do wielobarwnego, laserunkowego ozdabiania ścian. Tworzy powłoki odporne na zmywanie. Występuje w wersji BEZBARWNEJ przeznaczonej do barwienia oraz w trzech efektach metalicznych: ZŁOTYM, SREBRNYM, MIEDZIANYM.	1 l 3 l *	Do 12 m ² /op. Do 36 m ² /op. przy jednej warstwie Ilość warstw: 1-2

* Pojemność dostępna na zamówienie

SPOSÓB APLIKACJI

- ETAP 1 Przeznaczoną pod dekorację powierzchnię malujemy jeden lub dwa razy Farbą Podkładową MAGNAT Style.
- ETAP 2 Glinkę Wenecką MAGNAT Style kolorujemy za pomocą Pigmentu Barwiącego MAGNAT Style, a następnie nakładamy sposobem krzyżowym tak, aby nie rozgnieść zawartych w wyrobie białych cząstek.
- ETAP 3 Po 10-15 minutach plastikową pacą przecieramy całą powierzchnię, rozgniatając białe cząstki. Czynność tę rozpoczynamy od miejsca, w którym Glinka Wenecka MAGNAT Style została nałożona najwcześniej.
- ETAP 4 Po wyschnięciu pierwszej warstwy (min. 2 godz.), sposobem jak w etapie 2, nakładamy drugą warstwę Glinki.
- ETAP 5 Po 10-15 minutach plastikową pacą ponownie przecieramy całą powierzchnię. Rozgniatając białe cząstki farby uzyskujemy efekt „przetartego tynku”.
- ETAP 6 Całą powierzchnię zabezpieczamy bezbarwnym Lakierem Rustykalnym MAGNAT Style.



NARZĘDZIA

1. Paca do Glinki Weneckiej MAGNAT
2. Pędzel do Glinki Weneckiej 50 mm/2" MAGNAT
3. Pędzel do Glinki Weneckiej 125 mm/5" MAGNAT



GRASSI



Grassi MAGNAT Style to strukturalna farba akrylowa, stanowiąca dodatek do Glinki Weneckiej. Dzięki zawartości brązowych cząstek pozwala uwydatnić strukturę „przetartego tynku” uzyskaną za pomocą Glinki Weneckiej. Tworzy efekt dekoracyjny z dwubarwnymi, kontrastującymi ze sobą biało-brązowymi cząstkami na wybranym kolorze tła.

WYROBY POTRZEBNE DO WYKONANIA DEKORACJI – GRASSI

Nazwa	Charakterystyka	Dostępne pojemności	Wydajność
Farba Podkładowa	Akrylowa farba zmniejszająca chłonność podłoża. Zalecana do podkładowego malowania podłoży z płyt gipsowo-kartonowych, tynków gipsowych, cementowych i cementowo-wapiennych wewnątrz pomieszczeń. Specjalne wypełniacze zwiększają przyczepność i ułatwiają aplikację nakładanych później dekoracyjnych wyrobów MAGNAT Style.	1 l 5 l *	Do 6 m ² /op. Do 30 m ² /op. przy jednokrotnym malowaniu Ilość warstw: 1-2
Glinka Wenecka	Akrylowa farba strukturalna przeznaczona do barwienia Pigmentami MAGNAT Style lub w Systemie Kolorowania MAGNAT. Polecana jest do stosowania na ścianach i detalach architektonicznych wewnątrz budynków. Produkt nie wymaga od wykonawcy konkretnych umiejętności z zakresu aplikacji dekoracyjnych.	2,5 l	Do 20 m ² /op. przy jednej warstwie Ilość warstw: 2
Grassi	Akrylowa farba strukturalna z charakterystycznym brązowym wypełniaczem. Dodatek do Glinki Weneckiej.	500 ml	Do 4 m ² /op. przy jednej warstwie Ilość warstw: 2
Pigment Barwiący	Koncentrat pigmentowy o dużej sile barwienia. Przeznaczony do kolorowania farb, mas, tynków i lakierów dekoracyjnych MAGNAT Style. Występuje w 16 wariantach kolorystycznych.	20 ml 100 ml	
Lakier Rustykalny	Lakier akrylowy stosowany jako środek zabezpieczający powierzchnie wykonane Glinką Wenecką, Grassi, Velluto, Quarzo, Samum, Intonaco i Betonem MAGNAT Style. Nadaje się także do wielobarwnego, laserunkowego ozdabiania ścian. Tworzy powłoki odporne na zmywanie. Występuje w wersji BEZBARWNEJ przeznaczonej do barwienia oraz w trzech efektach metalicznych: ZŁOTYM, SREBRNYM, MIEDZIANYM.	1 l 3 l *	Do 12 m ² /op. Do 36 m ² /op. przy jednej warstwie Ilość warstw: 1-2

* Pojemność dostępna na zamówienie

SPOSÓB APLIKACJI

- ETAP 1** Przeznaczoną pod dekorację powierzchnię malujemy Farbą Podkładową MAGNAT Style. W zależności od stanu jej przygotowania czynność tę wykonujemy jeden lub dwa razy tak, by uzyskać jednolite tło.
- ETAP 2** Glinkę Wenecką MAGNAT Style uzupełniamy Grassi MAGNAT Style i kolorujemy za pomocą Pigmentu Barwiącego MAGNAT Style. Tak przygotowany wyrób nakładamy sposobem krzyżowym tak, by nie rozgnieść zawartych w nim białych i brązowych cząstek.
- ETAP 3** Po ok. 10-15 minutach plastikową pacą przecieramy całą powierzchnię, delikatnie rozgniatając białe i brązowe cząstki. Czynność tę rozpoczynamy od miejsca, w którym Glinka Wenecka MAGNAT Style została nałożona najwcześniej.
- ETAP 4** Po wyschnięciu pierwszej warstwy (min. 2 godz.), sposobem analogicznym do opisanego w etapie 2, nakładamy drugą warstwę Glinki MAGNAT Style.
- ETAP 5** Po 10-15 minutach plastikową pacą ponownie przecieramy całą powierzchnię. Rozgniecione białe i brązowe cząstki tworzą efekt dwubarwnej przestrzennej struktury Grassi MAGNAT Style.
- ETAP 6** Po pełnym wyschnięciu i utwardzeniu (min. 4 godz.), całą powierzchnię zabezpieczamy bezbarwnym Lakierem Rustykalnym MAGNAT Style.



NARZĘDZIA

- Paca do Glinki Weneckiej MAGNAT
- Pędzel do Glinki Weneckiej 50 mm/2" MAGNAT
- Pędzel do Glinki Weneckiej 125 mm/5" MAGNAT





TRAWERTYN



Trawertyn MAGNAT Style to struktura dekoracyjna doskonale imitująca powierzchnie naturalnego trawertynu z charakterystycznymi wżerami i ubytkami na jego powierzchni. Trawertyn występuje w szerokiej gamie kolorystycznej i znajduje zastosowanie przy dekorowaniu ścian oraz innych elementów architektonicznych wewnątrz pomieszczeń, doskonale komponując się ze stylistyką retro oraz nowoczesnym designem.

WYROBY POTRZEBNE DO WYKONANIA DEKORACJI – TRAWERTYN

Nazwa	Charakterystyka	Dostępne pojemności	Wydajność
Farba Podkładowa	Akrylowa farba zmniejszająca chłonność podłoża. Zalecana do podkładowego malowania podłoża z płyt gipsowo-kartonowych, tynków gipsowych, cementowych i cementowo-wapiennych wewnątrz pomieszczeń. Specjalne wypełniacze zwiększają przyczepność i ułatwiają aplikację nakładanych później dekoracyjnych wyrobów marki MAGNAT Style.	1 l 5 l *	Do 6 m ² /op. Do 30 m ² /op. przy jednokrotnym malowaniu Ilość warstw: 1
Trawertyn	Drobnoziarnisty tynk mineralny, wyprodukowany na bazie spoiwa wapiennego, występujący w formie sypkiej. Przeznaczony jest do tworzenia dekoracyjnych struktur wewnątrz pomieszczeń imitujących naturalny Trawertyn. Uzyskana powłoka jest bardzo trwała, dlatego znajduje zastosowanie w pomieszczeniach użyteczności publicznej. Produkt wymaga od wykonawcy konkretnych umiejętności z zakresu aplikacji tego typu materiałów.	3 kg 10 kg	Do 3 m ² /op. Do 10 m ² /op. przy dwóch warstwach Ilość warstw: 2
Pigment Barwiący	Koncentrat pigmentowy o dużej sile barwienia. Przeznaczony do kolorowania farb, mas, tynków i lakierów dekoracyjnych MAGNAT Style. Występuje w 16 wariantach kolorystycznych.	20 ml 100 ml	
Lakier Rustykalny	Lakier akrylowy stosowany jako środek nadający barwę powłoce Trawertynu, Marmuru Klasycznego i Pergameno MAGNAT Style. Nadaje się także do wielobarwnego, laserunkowego ozdabiania ścian. Tworzy powłoki odporne na zmywanie. Występuje w wersji BEZBARWNEJ przeznaczonej do barwienia Pigmentami Barwiącymi MAGNAT Style lub w Systemie Kolorowania MAGNAT oraz w trzech efektach metalicznych: ZŁOTYM, SREBRNYM, MIEDZIANYM.	1 l 3 l *	Do 12 m ² /op. Do 36 m ² /op. przy jednej warstwie Ilość warstw: 1-2

* Pojemność dostępna na zamówienie

SPOSÓB APLIKACJI

- ETAP 1** Przeznaczoną pod dekorowanie powierzchnię malujemy jeden raz Farbą Podkładową MAGNAT Style.
- ETAP 2** Na wyschniętą po gruntowaniu powierzchnię, za pomocą pacy weneckiej, równomiernie nakładamy (na grubość ziarna) pierwszą warstwę Trawertynu. Jednocześnie wygładzamy w taki sposób, aby nie tworzyć zgrubień. Pozostawiamy do wyschnięcia na min. 12 godz.
- ETAP 3** Przed przystąpieniem do nakładania kolejnej warstwy całą powierzchnię moczymy wodą przy pomocy wałka.
- ETAP 4** Drugą warstwę Trawertynu nakładamy podobnie jak warstwę pierwszą. Kilka minut po nałożeniu drugiej warstwy delikatnie wygładzamy powierzchnię oraz formujemy nieregularny wzór, wydrapując go krawędzią pacy weneckiej trzymaną po kątem 90°. Po wydrapaniu wzoru całość równomiernie wygładzamy pacą wenecką. Pozostawiamy do wyschnięcia na min. 12 godz.
- ETAP 5** Na suchą powierzchnię наносим wałkiem bezbarwny Lakier Rustykalny MAGNAT Style i pozostawiamy do wyschnięcia na ok. 4 godz.
- ETAP 6** W celu uzyskania efektu dekoracyjnego w wybranym kolorze na powstałą strukturę nakładamy Lakier Rustykalny MAGNAT Style zabarwiony Pigmentem Barwiącym MAGNAT Style. Lakier za każdym razem delikatnie wcieramy gąbką zgodnie z kierunkiem powstałych wżerów na powierzchni ok. 0,5 m². Następnie jego nadmiar usuwamy wilgotną (drugą) gąbką w taki sposób, aby nie tworzyć zacieków, a kolor został naniesiony równomiernie na całej powierzchni.



NARZĘDZIA

1. Paca wenecka duża MAGNAT
2. Paca wenecka mała MAGNAT





PERGAMENO



Pergameno MAGNAT Style to efekt dekoracyjny nadający powierzchniom wewnątrz pomieszczeń przestrzenną strukturę „miętego papieru”. W zależności od zamierzeń Wykonawcy pozwala kreować różnorodne, przestrzenne wzory z charakterystycznymi fałdami i „żyłkami”. Kolor i efekt końcowy powstaje poprzez pokrycie uzyskanej struktury transparentnym lub metalicznym Lakierem Rustykalnym MAGNAT Style.

WYROBY POTRZEBNE DO WYKONANIA DEKORACJI – PERGAMENO

Nazwa	Charakterystyka	Dostępne pojemności	Wydajność
Farba Podkładowa	Akrylowa farba zmniejszająca chłonność podłoża. Zalecana do podkładowego malowania podłoża z płyt gipsowo-kartonowych, tynków gipsowych, cementowych i cementowo-wapiennych wewnątrz pomieszczeń. Specjalne wypełniacze zwiększają przyczepność i ułatwiają aplikację nakładanych później dekoracyjnych wyrobów marki MAGNAT Style.	1 l 5 l *	Do 6 m ² /op. Do 30 m ² /op. przy jednokrotnym malowaniu Ilość warstw: 1-2
Farba Klejowa	Farba akrylowa przeznaczona do przyklejania oraz utrwalania struktury Pergameno MAGNAT Style. Produkt charakteryzuje się wydłużonym czasem schnięcia i wysoką trwałością po utwardzeniu, dzięki czemu ułatwia prawidłowe wykonanie dekoracji z użyciem Papieru Dekoracyjnego Pergameno MAGNAT Style.	3 l	Do 9 m ² /op. przy jednej warstwie Ilość warstw: 2
Pergameno Papier Dekoracyjny	Cienkowarstwowy, gładki papier dekoracyjny umożliwiający uzyskanie przestrzennych wzorów z charakterystycznymi fałdami i „żyłkami”.	12 mb	Do 10 m ² /op.
Pigment Barwiący	Koncentrat pigmentowy o dużej sile barwienia. Przeznaczony do kolorowania farb, mas, tynków i lakierów dekoracyjnych MAGNAT Style. Występuje w 16 wariantach kolorystycznych.	20 ml 100 ml	
Lakier Rustykalny	Lakier akrylowy stosowany jako środek nadający barwę powłoce Marmuru Klasycznego, Trawertynu i Pergameno MAGNAT Style. Nadaje się także do wielobarwnego, laserunkowego ozdabiania ścian. Tworzy powłoki odporne na zmywanie. Występuje w wersji BEZBARWNEJ przeznaczonej do barwienia Pigmentami Barwiącymi MAGNAT Style lub w Systemie Kolorowania MAGNAT oraz w trzech efektach metalicznych: ŻŁOTYM, SREBRNYM, MIEDZIANYM.	1 l 3 l *	Do 12 m ² /op. Do 36 m ² /op. przy jednej warstwie Ilość warstw: 1-2

* Pojemność dostępna na zamówienie

SPOSÓB APLIKACJI

ETAP 1 Niezależnie od rodzaju podłoża zaleca się nałożyć jedną warstwę Farby Podkładowej MAGNAT Style. Do właściwych prac przystępujemy po wyschnięciu warstwy podkładowej. Przygotowujemy wystarczającą do pokrycia dekorowanej powierzchni ilość Papieru Dekoracyjnego Pergameno MAGNAT Style.

ETAP 2 Za pomocą wałka lub pędzla наносimy grubszą warstwę Farby Klejowej MAGNAT Style, każdorazowo na powierzchnię o szerokości wystarczającej do przyklejenia arkusza papieru, nie większą niż 3 m². Bezpośrednio po nałożeniu warstwy Farby Klejowej przyklejamy „zmięty” wcześniej ręcznie Papier Pergameno, naciągając go na podłoże i kształtując pożądaną wzór. Następnie dociskamy go suchym wałkiem lub szerokim pędzlem tak, aby dokładnie usunąć powietrze znajdujące się pod utworzoną strukturą. Kolejne arkusze papieru nakładamy na całą dekorowaną powierzchnię, łącząc je na tzw. „zakładkę”. Przyklejony materiał pozostawiamy do wyschnięcia na ok. 6 godz.

ETAP 3 Na wyschniętą strukturę, w celu jej wzmocnienia, наносimy warstwę Farby Klejowej MAGNAT Style. Nakładamy ją tak, by dokładnie pokryć wszystkie fałdy papieru. W szczególnych przypadkach (np. kiedy powierzchnia narażona jest na intensywne użytkowanie) zaleca się, w odstępie 6 godz., nałożyć kolejną warstwę Farby Klejowej. Całość pozostawiamy do wyschnięcia na ok. 6 godz.

ETAP 4 W celu uzyskania efektu dekoracyjnego w wybranym kolorze oraz zabezpieczenia powstałej struktury, pokrywamy ją Lakierem Rustykalnym MAGNAT Style. Lakier barwimy na jeden kolor wybrany z 16 dostępnych w karcie kolorów lub dowolny inny pamiętając, że dopuszczalna ilość pigmentu nie powinna przekroczyć 5% objętości barwionego wyrobu. W przypadku barwienia na ten sam kolor kilku opakowań wyrobu, kolorujemy go w jednym pojemniku zbiorczym, w celu zapewnienia jednolitego efektu kolorystycznego. Lakier nakładamy pędzlem lub wałkiem za każdym razem na powierzchnię ok. 1 m², a następnie rozcieramy gąbką lub pacą gąbkową tak, by nie pozostawiać smug. W celu podkreślenia efektu dekoracyjnego zaleca się nałożyć drugą warstwę zabarwionego Lakieru Rustykalnego MAGNAT Style.



NARZĘDZIA

1. Wałek MAGNAT (13 x 240 mm)
2. Paca gąbkowa MAGNAT





VELLUTO



Velluto MAGNAT Style to akrylowa, cienkowarstwowa farba przeznaczona do dekoracji ścian i detali architektonicznych wewnątrz pomieszczeń. Tworzy powłoki, które w charakterystyczny sposób opalizują światło, imitując subtelnie powierzchnię aksamitu. W zależności od metody aplikacji uzyskujemy specyficzne, niejednolite przebarwienia w wybranym kolorze, które dodatkowo uwydatniają się pod wpływem padającego światła.

WYROBY POTRZEBNE DO WYKONANIA DEKORACJI – VELLUTO

Nazwa	Charakterystyka	Dostępne pojemności	Wydajność
Farba Gruntująca	Akrylowa farba przeznaczona do barwienia Pigmentem Barwiącym. Zmniejsza chłonność podłoża, a specjalne wypełniacze zwiększają przyczepność i ułatwiają aplikację nakładanych później powłok farb dekoracyjnych: Velluto i Quarzo MAGNAT Style. Zalecana do podkładowego malowania podłoża z płyt gipsowo-kartonowych, tynków gipsowych, cementowych i cementowo-wapiennych wewnątrz pomieszczeń.	1 l	Do 6 m ² /op. przy jednokrotnym malowaniu Ilość warstw: 2
Velluto	Akrylowa farba, półtransparentna z zawartością metalicznych wypełniaczy i drobnego brokatu przeznaczona do barwienia Pigmentem Barwiącym. Polecana jest do stosowania na ścianach i detalach architektonicznych wewnątrz budynków. Produkt nie wymaga od wykonawcy konkretnych umiejętności z zakresu aplikacji dekoracyjnych.	1 l	Do 10 m ² /op. przy jednej warstwie Ilość warstw: 2
Pigment Barwiący	Koncentrat pigmentowy o dużej sile barwienia. Przeznaczony do kolorowania farb, mas, tynków i lakierów dekoracyjnych MAGNAT Style. Występuje w 16 wariantach kolorystycznych.	20 ml 100 ml	
Lakier Rustykalny	Lakier akrylowy stosowany jako środek zabezpieczający powierzchnie wykonane Glinką Wenecką, Grassi, Velluto, Quarzo, Samum, Intonaco i Betonem MAGNAT Style. Nadaje się także do wielobarwnego, laserunkowego ozdabiania ścian. Tworzy powłoki odporne na zmywanie. Występuje w wersji BEZBARWNEJ przeznaczonej do barwienia oraz w trzech efektach metalicznych: ZŁOTYM, SREBRNYM, MIEDZIANYM.	1 l 3 l *	Do 12 m ² /op. Do 36 m ² /op. przy jednej warstwie Ilość warstw: 1-2

* Pojemność dostępna na zamówienie

SPOSÓB APLIKACJI

- ETAP 1** Przeznaczoną pod dekorację powierzchnię malujemy dwukrotnie zabarwioną Farbą Gruntującą MAGNAT Style. Do właściwych prac przystępujemy po wyschnięciu warstwy podkładowej.
- ETAP 2** Za pomocą wałka nakładamy pierwszą warstwę farby Velluto MAGNAT Style. Produkt наносimy równomiernie. Ważne jest, by po zakończeniu malowania fragmentu ściany, póluchym wałkiem, prowadzonym zawsze w jednym kierunku, ujednorodnić powłokę. Kontynuując pokrywanie kolejnych fragmentów dekorowanej powierzchni należy pamiętać, by ich łączenie odbywało się „na mokro”. Czas schnięcia pierwszej warstwy – 4 godz.
- ETAP 3** Po wyschnięciu pierwszej warstwy, w taki sam sposób jak w etapie 2, nakładamy kolejną warstwę. Każdorazowo, po upływie ok. 5 min od chwili rozpoczęcia nakładania, tworzymy oczekiwany wzór farby póluchym wałkiem (najlepiej o mniejszej szerokości). Wałek prowadzimy w różnych kierunkach, pojedynczymi pociągnięciami – „z dołu do góry”, starając się zachować jednolitość wzoru. Czas schnięcia drugiej warstwy – 4 godz.
- ETAP 4** Po całkowitym utwardzeniu farby (tj. ok. 6 godz.) w celu dodatkowego zabezpieczenia powłoki i podkreślenia efektu dekoracyjnego, całość malujemy za pomocą pędzla lub wałka, bezbarwnym Lakierem Rustykalnym MAGNAT Style. Lakier zapewnia uzyskanym powłokom odporność na szorowanie i zmywanie wodą z dodatkiem detergentów.



NARZĘDZIA

1. Wałek MAGNAT (10 x 100 mm)
2. Wałek MAGNAT (10 x 240 mm)



QUARZO



Quarzo MAGNAT Style to akrylowa farba przeznaczona do dekoracji ścian wewnątrz pomieszczeń. Tworzy powierzchnie dekoracyjne imitujące „strukturę piasku” w kolorze wybranym z dostępnej, szerokiej gamy kolorystycznej. Dzięki zastosowaniu specjalnych drobnoziarnistych wypełniaczy kwarcowych o ciemnej barwie, powstała struktura w charakterystyczny sposób załamuje światło, dając efekt trójwymiarowości.

WYROBY POTRZEBNE DO WYKONANIA DEKORACJI – QUARZO

Nazwa	Charakterystyka	Dostępne pojemności	Wydajność
Farba Gruntująca	Akrylowa farba przeznaczona do barwienia Pigmentem Barwiącym. Zmniejsza chłonność podłoża, a specjalne wypełniacze zwiększają przyczepność i ułatwiają aplikację nakładanych później powłok farb dekoracyjnych: Velluto i Quarzo MAGNAT Style. Zalecana do podkładowego malowania podłoża z płyt gipsowo-kartonowych, tynków gipsowych, cementowych i cementowo-wapiennych wewnątrz pomieszczeń.	1 l	Do 6 m ² /op. przy jednokrotnym malowaniu Ilość warstw: 2
Quarzo	Akrylowa farba z zawartością drobnoziarnistych wypełniaczy kwarcowych o szarym odcieniu przeznaczona do barwienia Pigmentami MAGNAT Style lub w Systemie Kolorowania MAGNAT. Uzyskana struktura w zależności od wybranego koloru w charakterystyczny sposób załamuje światło, bardziej lub mniej uwidaczniając szarość ziaren piasku kwarcowego. Polecana jest do stosowania na ścianach i detalach architektonicznych wewnątrz budynków. Produkt nie wymaga od wykonawcy konkretnych umiejętności z zakresu aplikacji dekoracyjnych.	3 l	Do 12 m ² /op. przy jednej warstwie Ilość warstw: 2
Pigment Barwiący	Koncentrat pigmentowy o dużej sile barwienia. Przeznaczony do kolorowania farb, mas, tynków i lakierów dekoracyjnych MAGNAT Style. Występuje w 16 wariantach kolorystycznych.	20 ml 100 ml	
Lakier Rustykalny	Lakier akrylowy stosowany jako środek zabezpieczający powierzchnie wykonane Glinką Wenecką, Grassi, Velluto, Quarzo, Samum, Intonaco i Betonem MAGNAT Style. Nadaje się także do wielobarwnego, laserunkowego ozdabiania ścian. Tworzy powłoki odporne na zmywanie. Występuje w wersji BEZBARWNEJ przeznaczonej do barwienia oraz w trzech efektach metalicznych: ZŁOTYM, SREBRNYM, MIEDZIANYM.	1 l 3 l *	Do 12 m ² /op. Do 36 m ² /op. przy jednej warstwie Ilość warstw: 1-2

* Pojemność dostępna na zamówienie

SPOSÓB APLIKACJI

- ETAP 1** Przeznaczoną pod dekorację powierzchnię malujemy dwukrotnie zabarwioną Farbą Gruntującą MAGNAT Style. Do właściwych prac przystępujemy po wyschnięciu warstwy podkładowej.
- ETAP 2** Za pomocą wałka nakładamy pierwszą warstwę farby Quarzo MAGNAT Style. Farbę наносimy równomiernie, na powierzchniach nie większych niż 0,5 m², za każdym razem taką samą ilość. Ostatnie pociągnięcia wałkiem wykonujemy w jednym kierunku. Pokrywając kolejne fragmenty dekorowanej powierzchni należy pamiętać, by ich łączenie odbywało się „na mokro”. Czas schnięcia pierwszej warstwy – 12 godz.
- ETAP 3** Po wyschnięciu pierwszej warstwy, w taki sam sposób jak w etapie 2, nakładamy warstwę drugą. Po ok. 5 minutach od chwili rozpoczęcia nakładania, półsuchym wałkiem prowadzonym sposobem „krzyżowym”, tworzymy wzór. Ważne jest, by prowadzić wałek pojedynczymi pociągnięciami „z dołu do góry”. Czas schnięcia drugiej warstwy – 24 godz.
- ETAP 4** Po całkowitym utwardzeniu farby (tj. po 24 godz.), w celu dodatkowego zabezpieczenia powłoki, całość malujemy za pomocą pędzla lub wałka bezbarwnym Lakierem Rustykalnym MAGNAT Style. Lakier tworzy powłoki odporne na szorowanie i zmywanie wodą z dodatkiem detergentów.



NARZĘDZIA

1. Wałek MAGNAT (19 x 240 mm)



SAMUM



Samum MAGNAT Style to system dekoracyjny odwzorowujący na ścianach wewnątrz pomieszczeń strukturę piasku „nanesionego” przez gorący, pustyński wiatr. Dzięki zastosowaniu specjalnych wypełniaczy kwarcowych uzyskujemy przestrzenną dekorację o niejednorodnym połysku, w dwóch odcieniach tego samego koloru. Efekt końcowy zależy od techniki aplikacji i zastosowanego narzędzia – pędzla lub rękawicy dekoracyjnej.

WYROBY POTRZEBNE DO WYKONANIA DEKORACJI – SAMUM

Nazwa	Charakterystyka	Dostępne pojemności	Wydajność
Lateksowa Farba Gruntująca MAGNAT	Lateksowa farba gruntująca do wnętrz tworzy matowe, mikroporowate powłoki pozwalające oddychać ścianom. Wyprodukowana w oparciu o NANO TECHNOLOGY. Grunt posiada bardzo dobre właściwości kryjące i wypełniające – wyrównuje chłonność i fakturę podłoża, zwiększa wydajność farb powierzchniowych oraz zapewnia końcowemu wymalowaniu równomierny stopień połysku. Penetrując podłoże wzmacnia je oraz zwiększa przyczepność farb powierzchniowych.	2,5 l 5 l	Do 20 m ² /op. Do 40 m ² /op. przy jednokrotnym malowaniu Ilość warstw: 1-2
Samum	Akrylowa farba przeznaczona do barwienia Pigmentami MAGNAT Style lub w Systemie Kolorowania MAGNAT, imitująca „strukturę piasku naniesionego przez wiatr”. Struktura w zależności od wybranego koloru i sposobu aplikacji bardziej lub mniej uwidacznia szarość ziaren kwarcowych. Produkt nie wymaga od Wykonawcy konkretnych umiejętności z zakresu aplikacji tego typu materiałów.	3 l	Do 18 m ² /op. przy jednej warstwie Ilość warstw: 1
Pigment Barwiący	Koncentrat pigmentowy o dużej sile barwienia. Przeznaczony do kolorowania farb, mas, tynków i lakierów dekoracyjnych MAGNAT Style. Występuje w 16 wariantach kolorystycznych.	20 ml 100 ml	
Lakier Rustykalny	Lakier akrylowy stosowany jako środek zabezpieczający powierzchnie wykonane Glinką Wenecką, Grassi, Velluto, Quarzo, Samum, Intonaco i Betonem MAGNAT Style. Nadaje się także do wielobarwnego, laserunkowego ozdabiania ścian. Tworzy powłoki odporne na zmywanie. Występuje w wersji BEZBARWNEJ przeznaczonej do barwienia oraz w trzech efektach metalicznych: ZŁOTYM, SREBRNYM, MIEDZIANYM.	1 l 3 l*	Do 12 m ² /op. Do 36 m ² /op. przy jednej warstwie Ilość warstw: 1-2

* Pojemność dostępna na zamówienie

SPOSÓB APLIKACJI

- ETAP 1** Przeznaczoną pod dekorację powierzchnię malujemy maksymalnie dwukrotnie Lateksową Farbą Gruntującą MAGNAT. Do właściwych prac przystępujemy po wyschnięciu warstwy podkładowej.
- ETAP 2** Za pomocą mniejszego pędzla nakładamy warstwę farby Samum MAGNAT Style. Farbę наносimy równomiernie, na powierzchniach nie większych niż 1 m². Pokrywając kolejne fragmenty dekorowanej powierzchni najlepiej łączyć je od strony suchej do mokrej. W celu ułatwienia aplikacji szerszym pędzlem rozprowadzamy farbę i kreujemy zamierzony wzór. Czas schnięcia warstwy – 6 godz.
- ETAP 3** Po całkowitym utwardzeniu farby (tj. po 24 godz.), w celu dodatkowego zabezpieczenia powłoki, całość malujemy za pomocą pędzla lub wałka bezbarwnym Lakierem Rustykalnym MAGNAT Style. Lakier zapewnia uzyskanym powłokom odporność na szorowanie i zmywanie wodą z dodatkiem detergentów.



NARZĘDZIA

2. Pędzel do Glinki Weneckiej 50 mm/2" MAGNAT
3. Pędzel do Glinki Weneckiej 125 mm/5" MAGNAT





INTONACO



Intonaco MAGNAT Style to dekoracyjna farba akrylowa nadająca powierzchniom strukturę drobnoziarnistego, szlachetnego tynku z subtelnymi granulami. Jest to prosty aplikacyjnie efekt, którego ostateczny wygląd zależy od zastosowanej techniki rozprowadzania ziaren tynku. Oryginalny i bardzo stylowy efekt uzyskamy malując, nałożoną już na ścianę strukturę, farbą Metallico MAGNAT Style dostępną w 4 bazowych kolorach: srebrnym, złotym, grafitowym lub miedziowym.

WYROBY POTRZEBNE DO WYKONANIA DEKORACJI – INTONACO

Nazwa	Charakterystyka	Dostępne pojemności	Wydajność
Lateksowa Farba Gruntująca MAGNAT	Lateksowa farba gruntująca do wnętrz tworzy matowe, mikroporowate powłoki pozwalające oddychać ścianom. Wyprodukowana w oparciu o NANO TECHNOLOGY. Grunt posiada bardzo dobre właściwości kryjące i wypełniające – wyrównuje chłonność i fakturę podłoża, zwiększa wydajność farb nawierzchniowych oraz zapewnia końcowemu wymalowaniu równomierny stopień połysku. Penetrując podłoże wzmacnia je oraz zwiększa przyczepność farb nawierzchniowych.	2,5 l 5 l	Do 20 m ² /op. Do 40 m ² /op. przy jednokrotnym malowaniu Ilość warstw: 1-2
Intonaco	Dekoracyjna farba akrylowa pozwalająca uzyskać fakturę przypominającą tynk o granulacji nie przekraczającej 2 mm. Przeznaczona do barwienia Pigmentami MAGNAT Style lub w Systemie Kolorowania MAGNAT. W zależności od sposobu aplikacji pozwala kształtować dowolne wzory, uzyskując różne efekty końcowe, od prostego tynku po nowoczesne struktury. Całość dekoracji zabezpieczamy Lakierem Rustykalnym MAGNAT Style. Produkt nie wymaga od Wykonawcy konkretnych umiejętności z zakresu aplikacji tego typu materiałów.	6 kg	Do 21 m ² /op. przy jednej warstwie Ilość warstw: 1
Pigment Barwiący	Koncentrat pigmentowy o dużej sile barwienia. Przeznaczony do kolorowania farb, mas, tynków i lakierów dekoracyjnych MAGNAT Style. Występuje w 16 wariantach kolorystycznych.	20 ml 100 ml	
Lakier Rustykalny	Lakier akrylowy stosowany jako środek zabezpieczający powierzchnie wykonane Glinką Wenecką, Grassi, Velluto, Quarzo, Samum, Intonaco i Betonem MAGNAT Style. Nadaje się także do wielobarwnego, laserunkowego ozdabiania ścian. Tworzy powłoki odporne na zmywanie. Występuje w wersji BEZBARWNEJ przeznaczonej do barwienia oraz w trzech efektach metalicznych: ZŁOTYM, SREBRNYM, MIEDZIANYM.	1 l 3 l*	Do 12 m ² /op. Do 36 m ² /op. przy jednej warstwie Ilość warstw: 1-2

* Pojemność dostępna na zamówienie

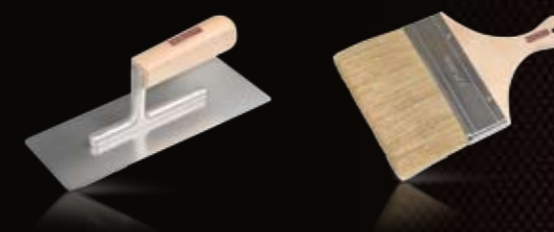
SPOSÓB APLIKACJI

- ETAP 1** Przeznaczoną pod dekorację powierzchnię malujemy maksymalnie dwukrotnie Lateksową Farbą Gruntującą MAGNAT. Do właściwych prac przystępujemy po wyschnięciu warstwy podkładowej.
- ETAP 2** Za pomocą pędzla nakładamy warstwę farby Intonaco MAGNAT Style na powierzchniach nie większych niż 1 m². Czynność tę wykonujemy nieregularnie w różnych kierunkach. W celu uzyskania równomiernej struktury nałożoną masę należy dodatkowo rozprowadzić za pomocą pacy weneckiej. Pokrywając kolejne fragmenty dekorowanej powierzchni najlepiej łączyć je od strony suchej do mokrej. Wygląd końcowy efektu zależy od techniki rozprowadzania ziaren tynku. Czas schnięcia warstwy – 6 godz.
- ETAP 3** Po całkowitym utwardzeniu farby (tj. po 24 godz.), w celu dodatkowego zabezpieczenia powłoki, całość lakierujemy za pomocą wałka bezbarwnym Lakierem Rustykalnym MAGNAT Style. Czas schnięcia drugiej warstwy 2 godz.
- ETAP 4** Po całkowitym utwardzeniu farby (tj. po 24 godz.), w celu dodatkowego zabezpieczenia powłoki, całość malujemy za pomocą pędzla lub wałka bezbarwnym Lakierem Rustykalnym MAGNAT Style. Lakier tworzy powłoki odporne na szorowanie i zmywanie wodą z dodatkiem detergentów.



NARZĘDZIA

1. Paca wenecka MAGNAT
2. Pędzel do Glinki Weneckiej 125 mm/5" MAGNAT





METALLICO



Metallico MAGNAT Style to powłoka dekoracyjna idealnie imitująca efekt metaliczny opalizujący światło. Występuje w 4 bazowych kolorach: srebrnym, złotym, grafitowym i miedziowym. Dzięki doskonałemu kryciu i rozlewności pozwala w łatwy sposób uzyskać jednolitą strukturę metaliczną z charakterystyczną satynową poświatą. Farbę można nakładać zarówno na gładkim podłożu, jak też na detalach architektonicznych takich jak np.: cegły, tynki.

WYROBY POTRZEBNE DO WYKONANIA DEKORACJI – METALLICO

Nazwa	Charakterystyka	Dostępne pojemności	Wydajność
Lateksowa Farba Gruntująca MAGNAT	Lateksowa farba gruntująca do wnętrz tworzy matowe, mikroporowate powłoki pozwalające oddychać ścianom. Wyprodukowana w oparciu o NANO TECHNOLOGY. Grunt posiada bardzo dobre właściwości kryjące i wypełniające – wyrównuje chłonność i fakturę podłoża, zwiększa wydajność farb powierzchniowych oraz zapewnia końcowemu wymalowaniu równomierny stopień połysku. Penetrując podłoże wzmacnia je oraz zwiększa przyczepność farb nawierzchniowych.	2,5 l 5 l	Do 20 m ² /op. Do 40 m ² /op. przy jednokrotnym malowaniu Ilość warstw: 1-2
Metallico	Metaliczna, dekoracyjna farba akrylowa dostępna w 4 podstawowych kolorach. Farba w kolorze srebrnym i złotym stanowi bazę z możliwością barwienia w Systemie Kolorowania MAGNAT. Uzyskana powłoka idealnie imituje efekt metaliczny z charakterystyczną satynową poświatą, niezależnie od rodzaju podłoża. Produkt nie wymaga od Wykonawcy konkretnych umiejętności z zakresu aplikacji tego typu materiałów.	950 ml	Do 10 m ² /l przy jednokrotnym malowaniu Ilość warstw: 1-2

SPOSÓB APLIKACJI

- ETAP 1** Przeznaczoną pod dekorację powierzchnię malujemy maksymalnie dwukrotnie Lateksową Farbą Gruntującą MAGNAT. Do właściwych prac przystępujemy po wyschnięciu warstwy podkładowej.
- ETAP 2** Za pomocą wałka nakładamy pierwszą warstwę farby Metallico MAGNAT Style. Farbę наносimy starannie i równomiernie, zawsze taką samą ilość, na jednostkową powierzchnię. Malujemy wykonując ruchy wałkiem w kształcie litery „W”. Należy pamiętać, by ostatnie pociągnięcie wałkiem wykonać z góry na dół. Pokrywając kolejne fragmenty dekorowanej powierzchni najlepiej łączyć je od strony suchej do mokrej. Czas schnięcia pierwszej warstwy – 2 godz.
- ETAP 3** Po utwardzeniu pierwszej warstwy (min. 4 godz.), w taki sam sposób jak w etapie 2, nakładamy drugą warstwę farby Metallico. Czas schnięcia drugiej warstwy – 2 godz.

METALLICO
na gładkim podłożu



METALLICO
na strukturze Intonaco



NARZĘDZIA

1. Wałek MAGNAT (10 x 240 mm)





BETON



Beton MAGNAT Style nawiązuje do naturalnego „surowego” betonu lub w zależności od techniki aplikacji pozwala uzyskać efekt: deskowania, stalowej formy, gładki czy lity z charakterystycznymi wżerami i ubytkami. To modny artystyczny tynk, który stanowi wysublimowaną dekorację nowoczesnych wnętrz, doskonale harmonizującą z metalem, szkłem i surowym drewnem.

SPOSÓB APLIKACJI

- ETAP 1** Przeznaczoną pod dekorację powierzchnię malujemy jeden raz Farbą Podkładową MAGNAT Style. Do właściwych prac przystępujemy po wyschnięciu warstwy podkładowej.
- ETAP 2** Za pomocą pacy weneckiej nakładamy gładko i równomiernie warstwę tynku Beton MAGNAT Style. Po nałożeniu ok. 1 m² na jeszcze mokrej powierzchni pacą tworzymy wzór poprzez miejscowe wydrapywanie i wygładzanie nałożonej masy. Pokrywając kolejne fragmenty dekorowanej powierzchni należy pamiętać, by ich łączenie odbywało się „na mokro”. Po nałożeniu ok. 4 m² (lub po upływie ok. 20-30 minut) całość delikatnie wygładzamy i pozostawiamy do wyschnięcia. Czas schnięcia warstwy – 12 godz.
- ETAP 3** Po całkowitym wyschnięciu w celu dodatkowego zabezpieczenia powłoki całość malujemy, za pomocą pędzla lub wałka, bezbarwnym Lakierem Rustykalnym MAGNAT Style. Lakier zapewnia uzyskanym powłokom odporność na szorowanie i zmywanie wodą z dodatkiem detergentów.



WYROBY POTRZEBNE DO WYKONANIA DEKORACJI – BETON

Nazwa	Charakterystyka	Dostępne pojemności	Wydajność
Farba podkładowa	Akrylowa farba zmniejszająca chłonność podłoża. Zalecana do podkładowego malowania podłoża z płyt gipsowo-kartonowych, tynków gipsowych, cementowych i cementowo-wapiennych wewnątrz pomieszczeń. Specjalne wypełniacze zwiększają przyczepność i ułatwiają aplikację nakładanych później dekoracyjnych wyrobów MAGNAT Style.	1 l 5 l*	Do 6 m ² /op. Do 30 m ² /op. przy jednokrotnym malowaniu Ilość warstw: 1
Beton	Drobnoziarnisty, oryginalnie zabarwiony tynk mineralny, wyprodukowany na bazie spoiwa wapiennego, występujący w formie sypkiej. Poprzez właściwą aplikację doskonale imituje naturalny beton w różnorodnych formach i strukturach. Wygląd końcowy powstaje poprzez pokrycie uzyskanej struktury bezbarwnym Lakierem Rustykalnym MAGNAT Style. Ze względu na swoje właściwości polecany jest do wnętrz mieszkalnych i użyteczności publicznej. Produkt wymaga od Wykonawcy konkretnych umiejętności z zakresu aplikacji tego typu materiałów.	3 kg 10 kg	Do 3 m ² /op. Do 10 m ² /op. przy jednej warstwie Ilość warstw: 1
Lakier Rustykalny	Lakier akrylowy stosowany jako środek zabezpieczający powierzchnie wykonane Glinką Wenecką, Grassi, Velluto, Quarzo, Samum, Intonaco i Betonem MAGNAT Style. Nadaje się także do wielobarwnego, laserunkowego ozdabiania ścian. Tworzy powłoki odporne na zmywanie. Występuje w wersji BEZBARWNEJ przeznaczonej do barwienia oraz w trzech efektach metalicznych: ZŁOTYM, SREBRNYM, MIEDZIANYM.	1 l 3 l*	Do 12 m ² /op. Do 36 m ² /op. przy jednej warstwie Ilość warstw: 1-2

* Pojemność dostępna na zamówienie

NARZĘDZIA

1. Paca wenecka MAGNAT



EFEKT NIESTANDARDOWY

STIUK WENECKI - POŁĄCZENIE DWÓCH KOLORÓW - EFEKT TRZCINY

Sposób aplikacji:

1. Gładką i odpyloną powierzchnię malujemy jeden raz Farbą Podkładową MAGNAT Style.
2. Na zagruntowaną powierzchnię nakładamy, przy pomocy pacy weneckiej, jedną warstwę Stiuwu Weneckiego zabarwionego Pigmentem Barwiącym Malachit P7 100 ml. Przy dużych powierzchniach dekoracji należy pamiętać, by produkt nakładać na powierzchnie ok. 1 m² (nie grubiej niż 1 mm). Następnie nakładamy sam Pigment Barwiący Hematyt P16 delikatnie wyciskając go miejscowo na wcześniej wybrane fragmenty dekoracji. Przeciągamy „pacą trawiastą” w jednym kierunku tworząc równoległe wyżłobienia. Po ok. 5 min przypalamy stiuw przeciągając w jednym kierunku pacą wenecką.
3. Po wyschnięciu warstwy (tj. 12 godz.) nakładamy pacą wenecką na całą powierzchnię Lakier Rustykalny MAGNAT Style złoty. Dla podkreślenia intensywności koloru możemy zrobić to dwa razy.

EFEKT NIESTANDARDOWY

STIUK WENECKI - BIZANCJUM

Sposób aplikacji:

1. Gładką i odpyloną powierzchnię malujemy jeden raz Farbą Podkładową MAGNAT Style.
2. Na zagruntowaną powierzchnię nakładamy, przy pomocy pacy weneckiej MAGNAT Style, jedną warstwę Stiuwu Weneckiego zabarwionego pigmentem barwiącym Hematyt P16 300 ml. Przy dużych powierzchniach dekoracji należy pamiętać, by produkt nakładać na powierzchnie ok. 1 m² (nie grubiej niż 1 mm). Dekorację przeciągamy „pacą trawiastą” w różnych kierunkach tworząc równoległe wyżłobienia, a następnie formujemy koła obracając „pacę trawiastą” o 360°. Po ok. 5 min przypalamy stiuw przeciągając w różnych kierunkach pacą wenecką.
3. Po wyschnięciu warstwy (tj. 12 godz.) nakładamy pacą wenecką na całą powierzchnię Lakier Rustykalny MAGNAT Style złoty. Dla podkreślenia intensywności koloru możemy zrobić to dwa razy.

EFEKT NIESTANDARDOWY

STIUK WENECKI - EFEKT METALICZNY 2

Sposób aplikacji:

1. Stiuw Wenecki MAGNAT Style zabarwiony Pigmentem Barwiącym Hematyt P16 (5 kg Stiuwu + 300 ml Pigmentu) nakładamy gładko i równomiernie. Pozostawiamy do wyschnięcia na 12 godz.
2. Kolejne dwie warstwy nakładamy tzw. „wenecką sztuką szpachlowania”. Niewielkimi fragmentami nakładamy warstwę stiuwu, a jego nadmiar zbieramy przeciągając po powierzchni czystą krawędzią pacy, aż do momentu uzyskania gładkiej płaszczyzny. Należy pamiętać, że kolejną warstwę nakładamy po wyschnięciu poprzedniej.
3. Na wyschniętą powłokę (min. 2 godz.) nakładamy kolejno trzy kolory Lakieru Rustykalnego w wersjach metalicznych: miedź, złoto, srebro. Należy pamiętać, że następne kolory Lakieru nakładamy po wyschnięciu poprzednich warstw. Lakier za każdym razem nakładamy pacą wenecką stosując długie pociągnięcia.

EFEKT NIESTANDARDOWY

STIUK WENECKI - EFEKT METALICZNY 1

Sposób aplikacji:

1. Gładką i równą powierzchnię malujemy jeden raz Gruntem Akrylowym MAGNAT Style.
2. Na wyschniętą po gruntowaniu powierzchnię za pomocą pacy weneckiej nakładamy równomiernie i na gładko Stiuw Wenecki MAGNAT Style zabarwiony Pigmentem Barwiącym Hematyt P16 (5 kg Stiuwu + 300 ml Pigmentu). Pozostawiamy do wyschnięcia na 12 godz.
3. Po wyschnięciu pierwszej warstwy, techniką szpachlowania, równomiernie nakładamy drugą warstwę Stiuwu Weneckiego MAGNAT Style (+ Hematyt P16).
4. Następnie na jeszcze mokrą powłokę nakładamy folię malarską i wałkiem dociskamy ją do powierzchni, a potem odklejamy. Zabieg ten powoduje powstanie nieregularnego wzoru. Należy pamiętać, że w przypadku prac wykonywanych na dużych powierzchniach produkt należy nakładać na powierzchnię nie większą niż 1 m².
5. Po wyschnięciu (ok. 6 godz.) nakładamy kolejno trzy kolory Lakieru Rustykalnego MAGNAT Style w wersjach metalicznych: miedź, złoto, srebro. Należy pamiętać, że następne kolory Lakieru należy nakładać po wyschnięciu poprzednich warstw.

EFEKT NIESTANDARDOWY

STIUK WENECKI + TRZY LAKIERY - EFEKT „TĘCZY”

Sposób aplikacji:

1. Gładką i odpyloną powierzchnię malujemy jeden raz Farbą Podkładową MAGNAT Style.
2. Na pomalowaną powierzchnię nakładamy, przy pomocy pacy weneckiej MAGNAT Style, jedną warstwę Stiuwu Weneckiego zabarwionego Pigmentem Barwiącym Hematyt P16 300 ml. Pokrywamy powierzchnie ok. 1 m² (nie grubiej niż 1 mm). Następnie „pacą trawiastą” formujemy wcześniej zaplanowany wzór. Kreujemy półkola w linii prostej, które mają nakładać się na siebie ramionami, pamiętając, by nakładanie zaczynać kolejno od lewej do prawej strony, na powierzchni ok. 1 m². Po ok. 5 min przypalamy stiuw przeciągając pacą wenecką równoległe do stworzonego wzoru.
3. Po wyschnięciu warstwy (tj. 12 godz.), nakładamy pacą gąbkową, na poszczególne półkola Lakier Rustykalny MAGNAT Style. Lakier nakładamy w kilku wariantach kolorystycznych. Łączymy ze sobą trzy lakiery w kolejności miedź, złoto, srebro lub w dowolnej kombinacji zachowując 2-godz. odstępy czasowe.

EFEKT NIESTANDARDOWY

STIUK WENECKI - EFEKT MIEDZI

Sposób aplikacji:

1. Stiuw Wenecki MAGNAT Style (opakowanie 5 kg) barwimy w Systemie Kolorowania MAGNAT na kolor YR 6600.
2. Następnie pacą „japonką” nakładamy zabarwiony Stiuw Wenecki kształtując „fantazyjne zgrubienia”. Należy pamiętać, aby ich grubość nie przekraczała 1 mm. Całość pozostawiamy do wyschnięcia na ok. 12 godz.
3. Po wyschnięciu powierzchni gąbką nakładamy dwukrotnie Lakier Rustykalny MAGNAT Style w wersji metalicznej: miedź.
4. Dla podkreślenia efektu wybrane miejsca w okolicach „zgrubień” delikatnie przecieramy Lakierem Rustykalnym zabarwionym Pigmentem Barwiącym Oliwin P8 oraz Hematyt P16 (1 l Lakieru + 20 ml Pigmentu).

EFEKT NIESTANDARDOWY

STIUK WENECKI - ZIELONE LINIE

Sposób aplikacji:

1. Do wykonania struktury przygotowujemy odpowiednie narzędzie, którym jest plastikowa paca (np. do zacierania tynku) z naciętymi przy krawędzi ząbkami o głębokości ok. 1 mm. Ich szerokość i odległość pomiędzy nimi dobieramy w zależności od tego, jak gęsty chcemy mieć wzór.
2. Stiuk Wenecki MAGNAT Style barwimy Pigmentem Barwiącym Oliwin P8 (5 kg Stiuku + 100 ml Pigmentu) i za pomocą pacy weneckiej nakładamy pierwszą warstwę.
3. Po wyschnięciu, pacą plastikową z naciętą krawędzią, nakładamy drugą warstwę stiuku w takim samym kolorze, tworząc „wyżlenia”. Wyschniętą strukturę delikatnie szlifujemy papierem ściernym (granulacja 120) tak, by nie zrównać utworzonej struktury.
4. Powierzchnię nablyszczamy pacą wenecką.
5. Następnie nakładamy dwie warstwy stiuku zabarwionego Pigmentem Barwiącym Malachit P7 (5 kg Stiuku + 40 ml Pigmentu). Ważne, by stiuk nakładać wzdłuż powstałego wcześniej wzoru, ściągając jego nadmiar, aż do odsłonięcia „wyżyleń”.
6. Po wyschnięciu całą powierzchnię nablyszczamy i zabezpieczamy Woskiem Impregnująco-Zabezpieczającym MAGNAT Style.



EFEKT NIESTANDARDOWY

STIUK WENECKI - ŻŁOTE WACHLARZE

Sposób aplikacji:

1. Przeznaczoną pod dekorację powierzchnię malujemy jeden raz Farbą Podkładową MAGNAT Style.
2. Na zagruntowaną powierzchnię, za pomocą pacy weneckiej, nakładamy jedną warstwę niebarwionego Stiuku Weneckiego MAGNAT Style tak, aby pokryć całą dekorowaną powierzchnię.
3. Po wyschnięciu (ok. 12 godz.) nakładamy na niewielkich powierzchniach masę stiuku, którą za pomocą szpachelki formujemy w falowane żyłki. Pokrywając kolejne fragmenty ściany należy pamiętać, aby ich łączenie odbywało się „na mokro”.
4. Na jeszcze mokrej masie wąską szpachelką formujemy wzór wachlarzy. Czynność tą wykonujemy nanosząc na narzędzie niewielką ilość stiuku, a następnie przykładając szpachelkę do dekoracji pod kątem 90° i obracając dookoła jej dolnej krawędzi. Ważne, aby podczas obracania szpachelki równomiernie i punktowo delikatnie dociskać ją do podłoża.
5. Po wyschnięciu powstałej dekoracji (ok. 12 godz.) przy użyciu gąbki наносим miejscowo Lakier Rustykalny złoty. Lakier najpierw наносим na wszelkie „wypukłe” formy, następnie na pozostałą powierzchnię dekoracji rozcierając go dokładnie, by nie tworzyć smug.

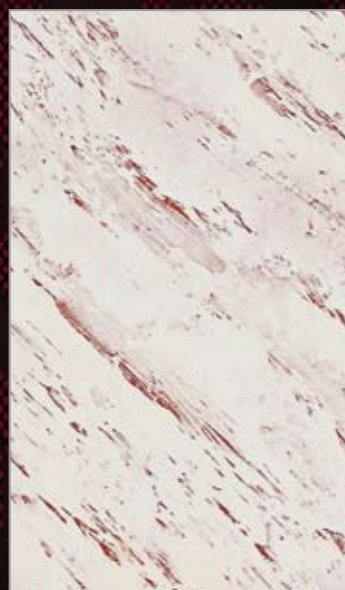


EFEKT NIESTANDARDOWY

STIUK WENECKI - POŁĄCZENIE DWÓCH KOLORÓW

Sposób aplikacji:

1. Stiuk Wenecki MAGNAT Style barwimy Pigmentem Barwiącym Rubin P12 (5 kg Stiuku + 300 ml Pigmentu). Na prawidłowo przygotowane podłoże nakładamy pierwszą warstwę przygotowanego stiuku.
2. Po wyschnięciu nakładamy kolejną warstwę stiuku tworząc nierównomierną strukturę – наносим niewielką ilość masy, a następnie delikatnie ją wygładzamy pacą, kiedy jest jeszcze mokra. Wygładzanie należy prowadzić w jednym kierunku.
3. Po całkowitym wyschnięciu powierzchnię dodatkowo nablyszczamy pacą wenecką.
4. Po wyschnięciu powierzchni (ok. 6 godz.) nakładamy Stiuk Wenecki zabarwiony Pigmentem Barwiącym Cytryn P2 (5 kg Stiuku + 20 ml Pigmentu). Stiuk należy minimalnie rozcieńczyć wodą, aby osłabić jego siłę krycia. Tak przygotowany wyrób rozprowadzamy cienką warstwą, a jego nadmiar usuwamy.
5. Po upływie ok. 2 godz. całość nablyszczamy i zabezpieczamy Woskiem Impregnująco-Zabezpieczającym MAGNAT Style.



EFEKT NIESTANDARDOWY

STIUK WENECKI - OSZLIFOWANY, CZERWONY MARMUR

Sposób aplikacji:

1. Stiuk Wenecki MAGNAT Style barwimy Pigmentem Barwiącym Karneol P11 (5 kg Stiuku + 100 ml Pigmentu) i mieszamy niedokładnie tzn. tak, by uzyskać niejednorodną masę.
2. Pierwszą warstwę stiuku nakładamy gładko i równomiernie. Pozostawiamy do wyschnięcia na 12 godz.
3. Drugą warstwę nakładamy niewielkimi fragmentami, rozciągając masę w różnych kierunkach. Nadmiar produktu zbieramy czystą krawędzią pacy, do momentu uzyskania gładkiej, błyszczącej powierzchni z przenikającymi się odcieniami wielobarwnej powłoki. Po około 2 godz. powstałą strukturę nablyszczamy pacą wenecką.
4. W celu zabezpieczenia i podkreślenia efektu nakładamy Wosk Impregnująco-Zabezpieczający MAGNAT Style.

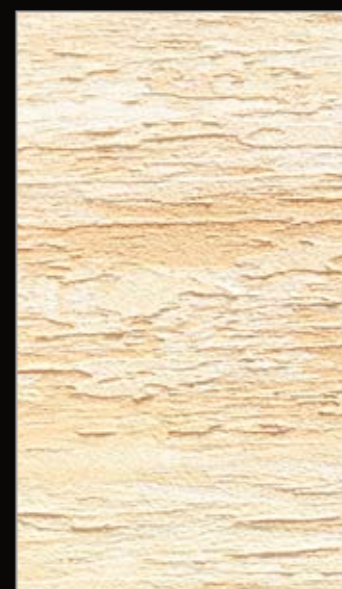


EFEKT NIESTANDARDOWY

MARMUR KLASYCZNY - POŁĄCZENIE DWÓCH KOLORÓW, WZÓR PRZESTRZENNY

Sposób aplikacji:

1. Dwa opakowania Marmuru Klasycznego kolorujemy Pigmentem Barwiącym Agat P3 – jedno opakowanie na kolor jaśniejszy, drugie na ciemniejszy, pigment dozujemy ręcznie wg uznania tak, by uzyskać różne natężenie barwy.
2. Na prawidłowo przygotowane podłoże nakładamy obok siebie (naprzemiennie) uprzednio zabarwione masy, a następnie tą samą pacą delikatnie kształtujemy przestrzenną strukturę. Pacę prowadzimy w jednym kierunku. Należy pamiętać, że kolory należy łączyć „mokro na mokro”.
3. Po wyschnięciu całość zabezpieczamy bezbarwnym Lakierem Rustykalnym MAGNAT Style.

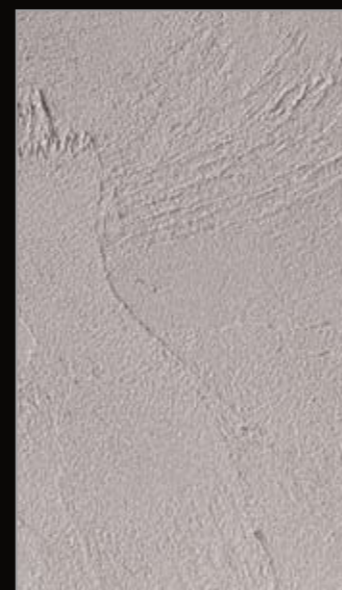


EFEKT NIESTANDARDOWY

MARMUR KLASYCZNY - POSREBRZANY GRAFIT

Sposób aplikacji:

1. Marmur Klasyczny MAGNAT Style barwimy Pigmentem Barwiącym Kryształ P1 (1 kg masy + 20 ml Pigmentu).
2. Przy pomocy pacy weneckiej nakładamy warstwę Marmuru Klasycznego, formując z góry założony wzór. Pokrywając kolejne fragmenty ściany należy pamiętać, aby ich łączenie odbywało się „na mokro”.
3. Po wyschnięciu (ok. 12 godz.) powłokę barwimy powierzchniowo Lakierem Rustykalnym srebrnym. Lakier наносим pacą gąbkową lub wálkiem, następnie rozcieramy go prowadząc pacę gąbkową w różnych kierunkach tak, by nie pozostawić smug.



EFEKT NIESTANDARDOWY

MARMUR KLASYCZNY - LIŚCIE

Sposób aplikacji:

1. Przeznaczoną pod dekorację powierzchnię malujemy jeden raz Farbą Podkładową MAGNAT Style.
2. Na zagruntowaną powierzchnię, za pomocą pacy weneckiej, nakładamy jedną warstwę dekoracyjnej masy Marmur Klasyczny MAGNAT Style. Formujemy z góry założony wzór. Pokrywając kolejne fragmenty ściany należy pamiętać, aby ich łączenie odbywało się „na mokro”.
3. Na jeszcze mokrej masie zgiętą pacą tzw. japonką tworzymy wzór w kształcie liści. W zależności od stopnia ugięcia szpachelki uzyskujemy szersze lub węższe kształty liści.
4. Po wyschnięciu (ok. 12 godz.) barwimy powierzchniu powłokę Lakierem Rustykalnym zabarwionym Pigmentem Barwiącym Oliwin P8 (1 l Lakieru + 20 ml Pigmentu). Lakier наносimy gąbką równomiernie go rozcierając tak, aby nie pozostawić smug.

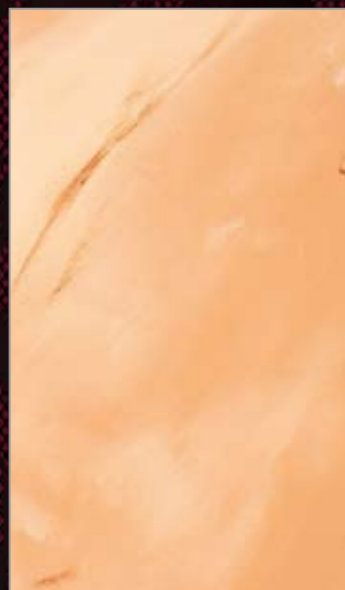


EFEKT NIESTANDARDOWY

MARMUR KLASYCZNY - POŁĄCZENIE DWÓCH KOLORÓW, WZÓR GŁADKI

Sposób aplikacji:

1. Dwa opakowania masy Marmur Klasyczny MAGNAT Style kolorujemy Pigmentem Barwiącym MAGNAT Style Agat P3 – odpowiednio jedno opakowanie na kolor jaśniejszy, drugie na ciemniejszy (pigment dozujemy ręcznie wg uznania tak, aby uzyskać różne natężenie barwy – jak na zdjęciu).
2. Na prawidłowo przygotowane podłoże nakładamy obok siebie (naprzemiennie) uprzednio zabarwione masy, a następnie wygładzamy całość na grubość ziarna. Należy pamiętać, że kolory należy łączyć „mokro na mokro”. Tylko w ten sposób uzyskamy efekt przenikania się barw, a połączenia nie będą widoczne. Masę rozprowadzamy po powierzchni długimi ruchami, nakładając tak, aby uzyskać gładką powierzchnię.
3. Chcąc uzyskać widoczne na powierzchni ciemne „żyły”, należy nałożyć na jeszcze mokrą masę, za pomocą pędzelka lub pióra, Pigment Barwiący Agat P3, a następnie wygładzić pacą. Po wyschnięciu (ok. 12 godz.) całość zabezpieczyć bezbarwnym Lakierem Rustykalnym MAGNAT Style.



EFEKT NIESTANDARDOWY

GLINKA WENECKA - POŁĄCZENIE DWÓCH KOLORÓW

Sposób aplikacji:

1. Glinkę Wenecką MAGNAT Style barwimy na dwa kolory:
 - Glinka Wenecka 2,5 l + Pigment Barwiący Onyks P5 20 ml.
 - Glinka Wenecka 2,5 l + Pigment Barwiący Jantar P6 20 ml.
2. Na odpowiednio przygotowane podłoże nakładamy pionowymi lub poziomymi pasami pierwszą warstwę Glinki Weneckiej zabarwionej pigmentem Onyks P5, postępując zgodnie z opisem stosowania.
3. Po wyschnięciu pierwszej warstwy (min. 2 godz.) nakładamy następną warstwę Glinki w tym samym kolorze. Równocześnie w wybranych miejscach nakładamy Glinkę w drugim – ciemniejszym kolorze (zabarwioną pigmentem Jantar P6) i pędzlem delikatnie mieszamy oba kolory ze sobą. Dzięki temu uzyskamy efekt przenikania się kolorów.
4. Po około 10-15 minutach całość przecieramy pacą plastikową zgodnie z wybranym wcześniej kierunkiem nakładania wyrobu, a po wyschnięciu zabezpieczamy bezbarwnym Lakierem Rustykalnym MAGNAT Style.



EFEKT NIESTANDARDOWY

METALLICO - SŁOJE DREWNA

Sposób aplikacji:

1. Gładką i odpyloną powierzchnię malujemy jeden raz Lateksową Farbą Gruntującą MAGNAT.
2. Wyschniętą powierzchnię malujemy Emulsją MAGNAT S45 Kawowy Onyks i pozostawiamy do wyschnięcia na ok. 2 godz.
3. Na pomalowaną powierzchnię ok. 1 m² nakładamy wałkiem farbę dekoracyjną Metallico-srebro MAGNAT Style. Następnie przeciągamy, w jednym kierunku poziomo lub pionowo, stempel do robienia słoje. Metodą tzw. „łódeczkowania” tworzymy wzór odzwierciedlający słoje drewna.



EFEKT NIESTANDARDOWY

METALLICO - DWA KOLORY, EFEKT PRZESTRZENNY

Sposób aplikacji:

1. Gładką i odpyloną powierzchnię malujemy jeden raz Lateksową Farbą Gruntującą MAGNAT.
2. Na zagruntowaną powierzchnię, za pomocą wałka, nakładamy jedną warstwę farby Metallico-srebro.
3. Po wyschnięciu pierwszej warstwy nakładamy drugą warstwę Metallico, w tym samym kolorze, na powierzchnię ok. 1 m².
4. Drugi (kontrastujący) kolor tj. Metallico-miedź наносimy na jeszcze mokrą powierzchnię za pomocą zapasu na mini wałek (ok. 10 cm) trzymanego w dłoni. Okrężnymi ruchami formujemy wzór.
5. Czynności wg punktu 3 i 4 powtarzamy, aż do zapelnienia całej ściany. Pokrywając kolejne fragmenty dekorowanej powierzchni należy pamiętać, by ich łączenie odbywało się „na mokro”.



EFEKT NIESTANDARDOWY

TRAWERTYN - SECESJA

Sposób aplikacji:

1. Trawertyn przygotowujemy zgodnie z opisem na opakowaniu. Pierwszą warstwę tynku nakładamy równomiernie na „grubość ziarna” pacą wenecką i pozostawiamy do wyschnięcia na ok. 12 godz.
2. Przed nałożeniem kolejnej warstwy całość moczymy wodą. Następnie nakładamy drugą warstwę. Bezpośrednio po nałożeniu masy na podłoże, kreujemy pędzlem strukturę przez tzw. miejscowe „pieczętkowanie”.
3. W wybranych miejscach przyklejamy szablon (W15), który po wypełnieniu masą odrywamy od podłoża. Tą samą metodą wypełniamy kolejne fragmenty ścian. Lekko podeschniętą większą powierzchnię delikatnie wygładzamy pacą, uzyskując w ten sposób właściwą strukturę.
4. W celu zabezpieczenia powłoki całość malujemy bezbarwnym Lakierem Rustykalnym, a po jego wyschnięciu Lakierem Rustykalnym zabarwionym Pigmentem Barwiącym Kryształ P1 (1 l Lakieru + 20 ml Pigmentu). Należy pamiętać, że Lakier наносimy pacą gąbkową prowadząc ją w różnych kierunkach. Nadmiar Lakieru usuwamy zwilżoną w wodzie gąbką nie pozostawiając smug.



WWW.MAGNATFARBY.PL

W przedstawionych aranżacjach użyto oryginalnych wyrobów MAGNAT i MAGNAT Style. Ze względu na różne natężenie oświetlenia i technikę aplikacji prezentowane w folderze kolory mogą różnić się od tych uzyskiwanych w rzeczywistości. Informacje zawarte w folderze mają na celu zapewnienie optymalnego wykorzystania produktu, jednak nie są podstawą do odpowiedzialności prawnej producenta, gdyż warunki wykonawstwa pozostają poza jego kontrolą. Wszelka ingerencja w skład produktu jest niedopuszczalna i może w znaczny sposób obniżyć jakość stosowanego materiału. W przypadku połączenia z wyrobami innych producentów nie ponosimy żadnej odpowiedzialności.

