

**NARODOWY INSTYTUT ZDROWIA PUBLICZNEGO
- PAŃSTWOWY ZAKŁAD HIGIENY**

**NATIONAL INSTITUTE OF PUBLIC HEALTH
- NATIONAL INSTITUTE OF HYGIENE**

**ZAKŁAD HIGIENY ŚRODOWISKA
DEPARTMENT OF ENVIRONMENTAL HYGIENE**

24 Chocimska 00-791 Warsaw • Phone (22) 5421354; (22) 5421349 • Fax (22) 5421287 • e-mail: sek-zhk@pzh.gov.pl

ATEST HIGIENICZNY

HK/B/0026/02/2015

HYGIENIC CERTIFICATE

ORYGINAL

Wyrób / product: **SIGMA MINERAL TOPCOAT**

Zawierający / containing: wodną dyspersję żywicy syntetycznej, szkło wodne potasowe, wypełniacze mineralne, pigmenty i inne składniki wg dokumentacji producenta

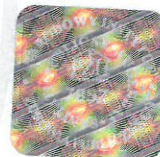
Przeznaczony do / destined: malowania elewacji budynków i dekoracyjnego wykańczania ścian i sufitów wewnątrz pomieszczeń mieszkalnych, użyteczności publicznej, w tym służby zdrowia, oświatowo-wychow., zakładów przemysł. w tym branży spożywczej (bez bezpośr. kontaktu z żywnością)

Wymieniony wyżej produkt odpowiada wymaganiom higienicznym przy spełnieniu następujących warunków / is acceptable according to hygienic criteria with the following conditions:

Na opakowaniu wyrobu należy umieścić etykietę w języku polskim, zawierającą zalecenia dotyczące środków ostrożności wg karty charakterystyki wyrobu, zgodnie z obowiązującymi przepisami prawnymi. Po zastosowaniu wyrobu pomieszczenie należy wietrzyć do zaniku zapachu i po tym czasie nadaje się do użytkowania. Wyrób przechowywać w miejscu niedostępnym dla dzieci.

W przypadku stosowania w obiektach służby zdrowia wyrób musi spełniać wymagania rozporządzenia Ministra Zdrowia z dnia 26 czerwca 2012 (Dz. U. 2012.739 z 29 czerwca 2012) w sprawie szczegółowych wymagań, jakim powinny odpowiadać pomieszczenia i urządzenia podmiotu wykonującego działalność leczniczą.

Atest higieniczny nie dotyczy parametrów technicznych i walorów użytkowych produktu / Hygienic certificate does not apply to technical parameters and utility value of the product



Wytwórca / producer:

PPG DECO POLSKA Sp. z o.o.
51-416 Wrocław
ul. Kwidzińska 8

Niniejszy dokument wydano na wniosek / this certificate issued for:

PPG Deco Polska Sp. z o.o.
51-416 Wrocław
ul. Kwidzińska 8

Atest może być zmieniony lub unieważniony po przedstawieniu stosownych dowodów przez którąkolwiek stronę. Niniejszy atest traci ważność po 2020-01-23 lub w przypadku zmian w recepturze albo w technologii wytwarzania wyrobu.

The certificate may be corrected or cancelled after appropriate motivation. The certificate loses its validity after 2020-01-23 or in the case of changes in composition or in technology of production.

Data wydania atestu higienicznego: 26 stycznia 2015

The date of issue of the certificate: 26th January 2015

Reprodukowanie, kopiowanie, fotografowanie, skanowanie, digitalizacja Atestu Higienicznego w celach marketingowych bez zgody NIZP-PZH jest zabronione.

Kierownik
Zakładu Higieny Środowiska

Bożena Krogulska
dr Bożena Krogulska

proj. T. Podsiadły